

Rodiče – 1.A **24** **Návratnost** **87,5**

Tvrzení	S odp.	A	%	B	%	C	%	D	%	?	%	Vráceno
Podmínky vzdělávání												
vzdělávací prostředí	21	10	47,6	9	42,9	2	9,5	0	0,0	0	0,0	21
doplňkové aktivity	21	8	38,1	10	47,6	3	14,3	0	0,0	0	0,0	21
školní jídelna	19	7	36,8	11	57,9	0	0,0	1	5,3	2	9,5	21
školní družina	20	9	45,0	8	40,0	3	15,0	0	0,0	1	4,8	21
Vztahy ve škole												
příznivé prostředí	20	9	45,0	11	55,0	0	0,0	0	0,0	1	4,8	21
chování zaměstnanců	20	13	65,0	7	35,0	0	0,0	0	0,0	1	4,8	21
Proces vzdělávání												
výuka ČJ	20	9	45,0	11	55,0	0	0,0	0	0,0	1	4,8	21
výuka matematiky	19	17	89,5	2	10,5	0	0,0	0	0,0	2	9,5	21
výuka cizích jazyků	19	14	73,7	5	26,3	0	0,0	0	0,0	2	9,5	21
Informovanost												
spokojenost s info	20	15	75,0	3	15,0	2	10,0	0	0,0	1	4,8	21
Obraz školy												
kvalita vzdělávání	20	14	70,0	6	30,0	0	0,0	0	0,0	1	4,8	21
doporučení školy	20	13	65,0	7	35,0	0	0,0	0	0,0	1	4,8	21
	239	138	57,7	90	37,7	10	4,2	1	0,4	13	5,2	252

Rodiče – 1.B **23** **Návratnost** **69,6**

Tvrzení	S odp.	A	%	B	%	C	%	D	%	?	%	Vráceno
Podmínky vzdělávání												
vzdělávací prostředí	15	7	46,7	6	40,0	1	6,7	1	6,7	1	6,3	16
doplňkové aktivity	15	8	53,3	5	33,3	1	6,7	1	6,7	1	6,3	16
školní jídelna	15	6	40,0	7	46,7	2	13,3	0	0,0	1	6,3	16
školní družina	15	10	66,7	3	20,0	1	6,7	1	6,7	1	6,3	16
Vztahy ve škole												
příznivé prostředí	15	6	40,0	7	46,7	1	6,7	1	6,7	1	6,3	16
chování zaměstnanců	16	13	81,3	2	12,5	1	6,3	0	0,0	0	0,0	16
Proces vzdělávání												
výuka ČJ	16	13	81,3	3	18,8	0	0,0	0	0,0	0	0,0	16
výuka matematiky	16	14	87,5	2	12,5	0	0,0	0	0,0	0	0,0	16
výuka cizích jazyků	16	9	56,3	3	18,8	3	18,8	1	6,3	0	0,0	16
Informovanost												
spokojenost s info	16	7	6,0	6	2,0	2	1,0	1	0,0	0	0,0	16
Obraz školy												
kvalita vzdělávání	16	10	62,5	5	31,3	1	6,3	0	0,0	0	0,0	16
doporučení školy	15	10	66,7	4	26,7	1	6,7	0	0,0	1	6,3	16
	186	113	60,8	53	28,5	14	7,5	6	3,2	6	3,1	192

Rodiče – 1.C **21** **Návratnost** **81,0**

Tvrzení	S odp.	A	%	B	%	C	%	D	%	?	%	Vráceno
Podmínky vzdělávání												
vzdělávací prostředí	17	10	58,8	7	41,2	0	0,0	0	0,0	0	0,0	17
doplňkové aktivity	17	10	58,8	5	29,4	2	11,8	0	0,0	0	0,0	17
školní jídelna	16	13	81,3	3	18,8	0	0,0	0	0,0	1	5,9	17
školní družina	17	14	82,4	3	17,6	0	0,0	0	0,0	0	0,0	17
Vztahy ve škole												
příznivé prostředí	17	12	70,6	5	29,4	0	0,0	0	0,0	0	0,0	17
chování zaměstnanců	17	15	88,2	2	11,8	0	0,0	0	0,0	0	0,0	17
Proces vzdělávání												
výuka ČJ	17	16	94,1	1	5,9	0	0,0	0	0,0	0	0,0	17
výuka matematiky	17	16	94,1	1	5,9	0	0,0	0	0,0	0	0,0	17
výuka cizích jazyků	16	12	75,0	3	18,8	1	6,3	0	0,0	1	5,9	17
Informovanost												
spokojenost s info	16	10	6,0	6	2,0	0	1,0	0	0,0	1	5,9	17
Obraz školy												
kvalita vzdělávání	17	13	76,5	4	23,5	0	0,0	0	0,0	0	0,0	17
doporučení školy	17	14	82,4	3	17,6	0	0,0	0	0,0	0	0,0	17
	201	155	77,1	43	21,4	3	1,5	0	0,0	3	1,5	204

Rodiče – 2.A 22 návratnost **95,5**

Tvrzení	S odp.	A	%	B	%	C	%	D	%	?	%	Vráceno
Podmínky vzdělávání												
vzdělávací prostředí	21	9	42,9	11	52,4	1	4,8	0	0,0	0	0,0	21
doplňkové aktivity	21	8	38,1	9	42,9	4	19,0	0	0,0	0	0,0	21
školní jídelna	20	7	35,0	6	30,0	3	15,0	4	20,0	1	4,8	21
školní družina	21	14	66,7	6	28,6	1	4,8	0	0,0	0	0,0	21
Vztahy ve škole												
příznivé prostředí	21	10	47,6	11	52,4	0	0,0	0	0,0	0	0,0	21
chování zaměstnanců	21	16	76,2	5	23,8	0	0,0	0	0,0	0	0,0	21
Proces vzdělávání												
výuka ČJ	21	18	85,7	3	14,3	0	0,0	0	0,0	0	0,0	21
výuka matematiky	21	19	90,5	2	9,5	0	0,0	0	0,0	0	0,0	21
výuka cizích jazyků	21	12	57,1	5	23,8	2	9,5	2	9,5	0	0,0	21
Informovanost												
spokojenost s info	21	14	6,0	6	2,0	0	1,0	1	0,0	0	0,0	21
Obraz školy												
kvalita vzdělávání	21	14	66,7	7	33,3	0	0,0	0	0,0	0	0,0	21
doporučení školy	17	11	64,7	6	35,3	0	0,0	0	0,0	4	19,0	21
	247	152	61,5	77	31,2	11	4,5	7	2,8	5	2,0	252

Rodiče – 2.B 22 návratnost **77,3**

Tvrzení	S odp.	A	%	B	%	C	%	D	%	?	%	Vráceno
Podmínky vzdělávání												
vzdělávací prostředí	17	9	52,9	7	41,2	1	5,9	0	0,0	0	0,0	17
doplňkové aktivity	17	7	41,2	8	47,1	2	11,8	0	0,0	0	0,0	17
školní jídelna	15	7	46,7	4	26,7	2	13,3	2	13,3	2	11,8	17
školní družina	17	16	94,1	1	5,9	0	0,0	0	0,0	0	0,0	17
Vztahy ve škole												
příznivé prostředí	17	11	64,7	6	35,3	0	0,0	0	0,0	0	0,0	17
chování zaměstnanců	17	15	88,2	2	11,8	0	0,0	0	0,0	0	0,0	17
Proces vzdělávání												
výuka ČJ	17	17	100,0	0	0,0	0	0,0	0	0,0	0	0,0	17
výuka matematiky	17	16	94,1	1	5,9	0	0,0	0	0,0	0	0,0	17
výuka cizích jazyků	16	16	100,0	0	0,0	0	0,0	0	0,0	1	5,9	17
Informovanost												
spokojenost s info	17	12	6,0	5	2,0	0	1,0	0	0,0	0	0,0	17
Obraz školy												
kvalita vzdělávání	17	14	82,4	3	17,6	0	0,0	0	0,0	0	0,0	17
doporučení školy	17	15	88,2	2	11,8	0	0,0	0	0,0	0	0,0	17
	201	155	77,1	39	19,4	5	2,5	2	1,0	3	1,5	204

Rodiče – 2.C 22 návratnost **90,9**

Tvrzení	S odp.	A	%	B	%	C	%	D	%	?	%	Vráceno
Podmínky vzdělávání												
vzdělávací prostředí	20	9	45,0	11	55,0	0	0,0	0	0,0	0	0,0	20
doplňkové aktivity	20	13	65,0	7	35,0	0	0,0	0	0,0	0	0,0	20
školní jídelna	20	7	35,0	8	40,0	5	25,0	0	0,0	0	0,0	20
školní družina	18	15	83,3	3	16,7	0	0,0	0	0,0	2	10,0	20
Vztahy ve škole												
příznivé prostředí	20	11	55,0	9	45,0	0	0,0	0	0,0	0	0,0	20
chování zaměstnanců	20	14	70,0	6	30,0	0	0,0	0	0,0	0	0,0	20
Proces vzdělávání												
výuka ČJ	20	17	85,0	3	15,0	0	0,0	0	0,0	0	0,0	20
výuka matematiky	20	18	90,0	2	10,0	0	0,0	0	0,0	0	0,0	20
výuka cizích jazyků	20	9	45,0	6	30,0	3	15,0	2	10,0	0	0,0	20
Informovanost												
spokojenost s info	20	12	6,0	8	2,0	0	1,0	0	0,0	0	0,0	20
Obraz školy												
kvalita vzdělávání	20	13	65,0	7	35,0	0	0,0	0	0,0	0	0,0	20
doporučení školy	19	12	63,2	7	36,8	0	0,0	0	0,0	1	5,0	20
	237	150	63,3	77	32,5	8	3,4	2	0,8	3	1,3	240

Rodiče – 3.A 28 Návratnost **100,0**

Tvrzení	S odp.	A	%	B	%	C	%	D	%	?	%	Vráceno
Podmínky vzdělávání												
vzdělávací prostředí	28	12	42,9	16	57,1	0	0,0	0	0,0	0	0,0	28
doplňkové aktivity	28	14	50,0	12	42,9	2	7,1	0	0,0	0	0,0	28
školní jídelna	27	14	51,9	9	33,3	4	14,8	0	0,0	1	3,6	28
školní družina	24	12	50,0	11	45,8	1	4,2	0	0,0	4	14,3	28
Vztahy ve škole												
příznivé prostředí	28	14	50,0	13	46,4	1	3,6	0	0,0	0	0,0	28
chování zaměstnanců	28	21	75,0	6	21,4	1	3,6	0	0,0	0	0,0	28
Proces vzdělávání												
výuka ČJ	28	23	82,1	5	17,9	0	0,0	0	0,0	0	0,0	28
výuka matematiky	28	21	75,0	6	21,4	1	3,6	0	0,0	0	0,0	28
výuka cizích jazyků	29	16	55,2	12	41,4	1	3,4	0	0,0	0	0,0	28
Informovanost												
spokojenost s info	28	15	6,0	11	2,0	2	1,0	0	0,0	0	0,0	28
Obraz školy												
kvalita vzdělávání	28	17	60,7	11	39,3	0	0,0	0	0,0	0	0,0	28
doporučení školy	28	18	64,3	10	35,7	0	0,0	0	0,0	0	0,0	28
	332	197	59,3	122	36,7	13	3,9	0	0,0	5	1,5	336

Rodiče – 3.B 28 Návratnost **82,1**

Tvrzení	S odp.	A	%	B	%	C	%	D	%	?	%	Vráceno
Podmínky vzdělávání												
vzdělávací prostředí	23	8	34,8	14	60,9	1	4,3	0	0,0	0	0,0	23
doplňkové aktivity	23	12	52,2	10	43,5	1	4,3	0	0,0	0	0,0	23
školní jídelna	23	12	52,2	7	30,4	2	8,7	2	8,7	0	0,0	23
školní družina	20	11	55,0	7	35,0	2	10,0	0	0,0	3	13,0	23
Vztahy ve škole												
příznivé prostředí	23	12	52,2	11	47,8	0	0,0	0	0,0	0	0,0	23
chování zaměstnanců	21	16	76,2	5	23,8	0	0,0	0	0,0	1	4,3	23
Proces vzdělávání												
výuka ČJ	22	18	81,8	4	18,2	0	0,0	0	0,0	0	0,0	23
výuka matematiky	22	18	81,8	4	18,2	0	0,0	0	0,0	0	0,0	23
výuka cizích jazyků	23	17	73,9	4	17,4	2	8,7	0	0,0	0	0,0	23
Informovanost												
spokojenost s info	23	13	6,0	8	2,0	2	1,0	0	0,0	0	0,0	23
Obraz školy												
kvalita vzdělávání	23	15	65,2	7	30,4	1	4,3	0	0,0	0	0,0	23
doporučení školy	22	15	68,2	5	22,7	1	4,5	1	4,5	1	4,3	23
	268	167	62,3	86	32,1	12	4,5	3	1,1	5	1,8	276

Rodiče – 3.C 28 Návratnost **100,0**

Tvrzení	S odp.	A	%	B	%	C	%	D	%	?	%	Vráceno
Podmínky vzdělávání												
vzdělávací prostředí	27	13	48,1	14	51,9	0	0,0	0	0,0	1	3,6	28
doplňkové aktivity	28	12	42,9	14	50,0	2	7,1	0	0,0	0	0,0	28
školní jídelna	25	4	16,0	15	60,0	6	24,0	0	0,0	3	10,7	28
školní družina	26	7	26,9	9	34,6	10	38,5	0	0,0	2	7,1	28
Vztahy ve škole												
příznivé prostředí	27	18	66,7	7	25,9	2	7,4	0	0,0	1	3,6	28
chování zaměstnanců	28	22	78,6	6	21,4	0	0,0	0	0,0	0	0,0	28
Proces vzdělávání												
výuka ČJ	27	26	96,3	1	3,7	0	0,0	0	0,0	1	3,6	28
výuka matematiky	27	26	96,3	1	3,7	0	0,0	0	0,0	1	3,6	28
výuka cizích jazyků	27	22	81,5	5	18,5	0	0,0	0	0,0	1	3,6	28
Informovanost												
spokojenost s info	28	21	6,0	5	2,0	2	1,0	0	0,0	0	0,0	28
Obraz školy												
kvalita vzdělávání	28	18	64,3	10	35,7	0	0,0	0	0,0	0	0,0	28
doporučení školy	28	20	71,4	7	25,0	1	3,6	0	0,0	0	0,0	28
	326	209	64,1	94	28,8	23	7,1	0	0,0	10	3,0	336

Rodiče – 4.A **20** **Návratnost** **90,0**

Tvrzení	S odp.	A	%	B	%	C	%	D	%	?	%	Vráceno
Podmínky vzdělávání												
vzdělávací prostředí	18	10	55,6	7	38,9	1	5,6	0	0,0	0	0,0	18
doplňkové aktivity	18	8	44,4	9	50,0	1	5,6	0	0,0	0	0,0	18
školní jídelna	16	6	37,5	5	31,3	4	25,0	1	6,3	2	11,1	18
školní družina	18	12	66,7	6	33,3	0	0,0	0	0,0	0	0,0	18
Vztahy ve škole												
příznivé prostředí	18	8	44,4	10	55,6	0	0,0	0	0,0	0	0,0	18
chování zaměstnanců	17	12	70,6	5	29,4	0	0,0	0	0,0	1	5,6	18
Proces vzdělávání												
výuka ČJ	18	15	83,3	3	16,7	0	0,0	0	0,0	0	0,0	18
výuka matematiky	18	15	83,3	3	16,7	0	0,0	0	0,0	0	0,0	18
výuka cizích jazyků	18	13	72,2	5	27,8	0	0,0	0	0,0	0	0,0	18
Informovanost												
spokojenost s info	18	11	6,0	7	2,0	0	1,0	0	0,0	0	0,0	18
Obraz školy												
kvalita vzdělávání	18	11	61,1	7	38,9	0	0,0	0	0,0	0	0,0	18
doporučení školy	18	13	72,2	4	22,2	1	5,6	0	0,0	0	0,0	18
	213	134	62,9	71	33,3	7	3,3	1	0,5	3	1,4	216

Rodiče – 4.B **19** **Návratnost** **84,2**

Tvrzení	S odp.	A	%	B	%	C	%	D	%	?	%	Vráceno
Podmínky vzdělávání												
vzdělávací prostředí	16	3	18,8	11	68,8	2	12,5	0	0,0	0	0,0	16
doplňkové aktivity	16	9	56,3	5	31,3	1	6,3	1	6,3	0	0,0	16
školní jídelna	16	6	37,5	6	37,5	4	25,0	0	0,0	0	0,0	16
školní družina	12	10	83,3	1	8,3	0	0,0	1	8,3	4	25,0	16
Vztahy ve škole												
příznivé prostředí	16	4	25,0	10	62,5	2	12,5	0	0,0	0	0,0	16
chování zaměstnanců	16	7	43,8	7	43,8	2	12,5	0	0,0	0	0,0	16
Proces vzdělávání												
výuka ČJ	16	11	68,8	3	18,8	2	12,5	0	0,0	0	0,0	16
výuka matematiky	16	10	62,5	5	31,3	1	6,3	0	0,0	0	0,0	16
výuka cizích jazyků	16	12	75,0	2	12,5	2	12,5	0	0,0	0	0,0	16
Informovanost												
spokojenost s info	16	6	6,0	5	2,0	3	1,0	2	0,0	0	0,0	16
Obraz školy												
kvalita vzdělávání	16	6	37,5	8	50,0	1	6,3	1	6,3	0	0,0	16
doporučení školy	15	8	53,3	5	33,3	2	13,3	0	0,0	1	6,3	16
	187	92	49,2	68	36,4	22	11,8	5	2,7	5	2,6	192

Rodiče – 4.C **21** **Návratnost** **100,0**

Tvrzení	S odp.	A	%	B	%	C	%	D	%	?	%	Vráceno
Podmínky vzdělávání												
vzdělávací prostředí	20	11	55,0	7	35,0	2	10,0	0	0,0	1	4,8	21
doplňkové aktivity	19	14	73,7	2	10,5	3	15,8	0	0,0	2	9,5	21
školní jídelna	17	7	41,2	3	17,6	5	29,4	2	11,8	4	19,0	21
školní družina	17	10	58,8	6	35,3	1	5,9	0	0,0	4	19,0	21
Vztahy ve škole												
příznivé prostředí	20	14	70,0	5	25,0	1	5,0	0	0,0	1	4,8	21
chování zaměstnanců	18	13	72,2	3	16,7	2	11,1	0	0,0	3	14,3	21
Proces vzdělávání												
výuka ČJ	19	14	73,7	4	21,1	1	5,3	0	0,0	2	9,5	21
výuka matematiky	20	17	85,0	2	10,0	1	5,0	0	0,0	1	4,8	21
výuka cizích jazyků	20	13	65,0	3	15,0	1	5,0	3	15,0	1	4,8	21
Informovanost												
spokojenost s info	20	12	6,0	7	2,0	0	1,0	1	0,0	1	4,8	21
Obraz školy												
kvalita vzdělávání	20	12	60,0	7	35,0	1	5,0	0	0,0	1	4,8	21
doporučení školy	19	12	63,2	5	26,3	1	5,3	1	5,3	2	9,5	21
	229	149	65,1	54	23,6	19	8,3	7	3,1	23	9,1	252

Rodiče – 5.A **20** **Návratnost** **90,0**

Tvrzení	S odp.	A	%	B	%	C	%	D	%	?	%	Vráceno
Podmínky vzdělávání												
vzdělávací prostředí	18	5	27,8	13	72,2	0	0,0	0	0,0	0	0,0	18
doplňkové aktivity	18	7	38,9	10	55,6	1	5,6	0	0,0	0	0,0	18
školní jídelna	15	3	20,0	10	66,7	1	6,7	1	6,7	3	16,7	18
školní družina	11	6	54,5	5	45,5	0	0,0	0	0,0	7	38,9	18
Vztahy ve škole												
příznivé prostředí	18	8	44,4	9	50,0	1	5,6	0	0,0	0	0,0	18
chování zaměstnanců	18	10	55,6	8	44,4	0	0,0	0	0,0	0	0,0	18
Proces vzdělávání												
výuka ČJ	18	12	66,7	6	33,3	0	0,0	0	0,0	0	0,0	18
výuka matematiky	18	14	77,8	4	22,2	0	0,0	0	0,0	0	0,0	18
výuka cizích jazyků	18	11	61,1	6	33,3	1	5,6	0	0,0	0	0,0	18
Informovanost												
spokojenost s info	18	10	6,0	7	2,0	1	1,0	0	0,0	0	0,0	18
Obraz školy												
kvalita vzdělávání	18	7	38,9	11	61,1	0	0,0	0	0,0	0	0,0	18
doporučení školy	14	7	50,0	7	50,0	0	0,0	0	0,0	4	22,2	18
	202	100	49,5	96	47,5	5	2,5	1	0,5	14	6,5	216

Rodiče – 5.B **22** **Návratnost** **86,4**

Tvrzení	S odp.	A	%	B	%	C	%	D	%	?	%	Vráceno
Podmínky vzdělávání												
vzdělávací prostředí	19	7	36,8	11	57,9	1	5,3	0	0,0	0	0,0	19
doplňkové aktivity	19	8	42,1	9	47,4	2	10,5	0	0,0	0	0,0	19
školní jídelna	17	4	23,5	9	52,9	3	17,6	1	5,9	2	10,5	19
školní družina	15	6	40,0	6	40,0	2	13,3	1	6,7	4	21,1	19
Vztahy ve škole												
příznivé prostředí	19	7	36,8	12	63,2	0	0,0	0	0,0	0	0,0	19
chování zaměstnanců	20	9	45,0	9	45,0	2	10,0	0	0,0	0	0,0	19
Proces vzdělávání												
výuka ČJ	19	12	63,2	6	31,6	1	5,3	0	0,0	0	0,0	19
výuka matematiky	19	12	63,2	6	31,6	0	0,0	1	5,3	0	0,0	19
výuka cizích jazyků	18	13	72,2	4	22,2	1	5,6	0	0,0	1	5,3	19
Informovanost												
spokojenost s info	19	9	6,0	6	2,0	2	1,0	2	0,0	0	0,0	19
Obraz školy												
kvalita vzdělávání	19	8	42,1	10	52,6	1	5,3	0	0,0	0	0,0	19
doporučení školy	19	8	42,1	10	52,6	0	0,0	1	5,3	0	0,0	19
	222	103	46,4	98	44,1	15	6,8	6	2,7	7	3,1	228

Rodiče – 5.C **23** **Návratnost** **78,3**

Tvrzení	S odp.	A	%	B	%	C	%	D	%	?	%	Vráceno
Podmínky vzdělávání												
vzdělávací prostředí	18	8	44,4	10	55,6	0	0,0	0	0,0	0	0,0	18
doplňkové aktivity	18	12	66,7	6	33,3	0	0,0	0	0,0	0	0,0	18
školní jídelna	17	5	29,4	8	47,1	3	17,6	1	5,9	1	5,6	18
školní družina	13	7	53,8	6	46,2	0	0,0	0	0,0	5	27,8	18
Vztahy ve škole												
příznivé prostředí	18	11	61,1	7	38,9	0	0,0	0	0,0	0	0,0	18
chování zaměstnanců	18	12	66,7	6	33,3	0	0,0	0	0,0	0	0,0	18
Proces vzdělávání												
výuka ČJ	17	14	82,4	3	17,6	0	0,0	0	0,0	1	5,6	18
výuka matematiky	17	12	70,6	4	23,5	1	5,9	0	0,0	1	5,6	18
výuka cizích jazyků	17	15	88,2	2	11,8	0	0,0	0	0,0	1	5,6	18
Informovanost												
spokojenost s info	18	13	6,0	4	2,0	1	1,0	0	0,0	0	0,0	18
Obraz školy												
kvalita vzdělávání	18	11	61,1	7	38,9	0	0,0	0	0,0	0	0,0	18
doporučení školy	18	10	55,6	8	44,4	0	0,0	0	0,0	0	0,0	18
	207	130	62,8	71	34,3	5	2,4	1	0,5	9	4,2	216

Rodiče – 6.A **20** Návrstnost **100,0**

Tvrzení	S odp.	A	%	B	%	C	%	D	%	?	%	Vráceno
Podmínky vzdělávání												
vzdělávací prostředí	20	13	65,0	7	35,0	0	0,0	0	0,0	0	0,0	20
doplňkové aktivity	20	11	55,0	8	40,0	1	5,0	0	0,0	0	0,0	20
školní jídelna	17	8	47,1	4	23,5	4	23,5	1	5,9	3	15,0	20
školní družina	6	4	66,7	2	33,3	0	0,0	0	0,0	14	70,0	20
Vztahy ve škole												
příznivé prostředí	20	9	45,0	11	55,0	0	0,0	0	0,0	0	0,0	20
chování zaměstnanců	20	10	50,0	10	50,0	0	0,0	0	0,0	0	0,0	20
Proces vzdělávání												
výuka ČJ	18	6	33,3	11	61,1	1	5,6	0	0,0	2	10,0	20
výuka matematiky	18	11	61,1	7	38,9	0	0,0	0	0,0	2	10,0	20
výuka cizích jazyků	19	13	68,4	6	31,6	0	0,0	0	0,0	2	10,0	20
Informovanost												
spokojenost s info	20	13	6,0	6	2,0	1	1,0	0	0,0	0	0,0	20
Obraz školy												
kvalita vzdělávání	20	10	50,0	9	45,0	1	5,0	0	0,0	0	0,0	20
doporučení školy	19	9	47,4	10	52,6	0	0,0	0	0,0	1	5,0	20
	217	117	53,9	91	41,9	8	3,7	1	0,5	24	10,0	240

Rodiče – 6.B **24** Návrstnost **70,8**

Tvrzení	S odp.	A	%	B	%	C	%	D	%	?	%	Vráceno
Podmínky vzdělávání												
vzdělávací prostředí	17	1	5,9	13	76,5	3	17,6	0	0,0	0	0,0	17
doplňkové aktivity	16	2	12,5	12	75,0	2	12,5	0	0,0	1	5,9	17
školní jídelna	16	4	25,0	8	50,0	3	18,8	1	6,3	1	5,9	17
školní družina	9	4	44,4	4	44,4	1	11,1	0	0,0	8	47,1	17
Vztahy ve škole												
příznivé prostředí	17	2	11,8	15	88,2	0	0,0	0	0,0	0	0,0	17
chování zaměstnanců	16	6	37,5	10	62,5	0	0,0	0	0,0	1	5,9	17
Proces vzdělávání												
výuka ČJ	17	13	76,5	4	23,5	0	0,0	0	0,0	0	0,0	17
výuka matematiky	17	8	47,1	6	35,3	1	5,9	2	11,8	0	0,0	17
výuka cizích jazyků	17	10	58,8	6	35,3	1	5,9	0	0,0	0	0,0	17
Informovanost												
spokojenost s info	17	9	6,0	8	2,0	0	1,0	0	0,0	0	0,0	17
Obraz školy												
kvalita vzdělávání	16	4	25,0	11	68,8	1	6,3	0	0,0	1	5,9	17
doporučení školy	17	2	11,8	13	76,5	1	5,9	1	5,9	0	0,0	17
	192	65	33,9	110	57,3	13	6,8	4	2,1	12	5,9	204

Rodiče – 6.C **22** Návrstnost **81,8**

Tvrzení	S odp.	A	%	B	%	C	%	D	%	?	%	Vráceno
Podmínky vzdělávání												
vzdělávací prostředí	18	5	27,8	11	61,1	2	11,1	0	0,0	0	0,0	18
doplňkové aktivity	18	6	33,3	9	50,0	3	16,7	0	0,0	0	0,0	18
školní jídelna	15	4	26,7	7	46,7	3	20,0	1	6,7	3	16,7	18
školní družina	10	6	60,0	3	30,0	1	10,0	0	0,0	8	44,4	18
Vztahy ve škole												
příznivé prostředí	17	9	52,9	7	41,2	1	5,9	0	0,0	1	5,6	18
chování zaměstnanců	17	10	58,8	7	41,2	0	0,0	0	0,0	1	5,6	18
Proces vzdělávání												
výuka ČJ	18	13	72,2	3	16,7	2	11,1	0	0,0	0	0,0	18
výuka matematiky	18	12	66,7	6	33,3	0	0,0	0	0,0	0	0,0	18
výuka cizích jazyků	18	12	66,7	6	33,3	0	0,0	0	0,0	0	0,0	18
Informovanost												
spokojenost s info	18	12	6,0	6	2,0	0	1,0	0	0,0	0	0,0	18
Obraz školy												
kvalita vzdělávání	18	10	55,6	8	44,4	0	0,0	0	0,0	0	0,0	18
doporučení školy	18	9	50,0	8	44,4	1	5,6	0	0,0	0	0,0	18
	203	108	53,2	81	39,9	13	6,4	1	0,5	13	6,0	216

Rodiče – 7.A 27 Návratnost **88,9**

Tvrzení	S odp.	A	%	B	%	C	%	D	%	?	%	Vráceno
Podmínky vzdělávání												
vzdělávací prostředí	22	10	45,5	11	50,0	1	4,5	0	0,0	2	8,3	24
doplňkové aktivity	23	12	52,2	9	39,1	1	4,3	1	4,3	1	4,2	24
školní jídelna	23	9	39,1	11	47,8	0	0,0	3	13,0	1	4,2	24
školní družina	10	5	50,0	4	40,0	1	10,0	0	0,0	14	58,3	24
Vztahy ve škole												
příznivé prostředí	23	12	52,2	9	39,1	2	8,7	0	0,0	1	4,2	24
chování zaměstnanců	23	6	26,1	15	65,2	2	8,7	0	0,0	1	4,2	24
Proces vzdělávání												
výuka ČJ	24	15	62,5	8	33,3	1	4,2	0	0,0	0	0,0	24
výuka matematiky	23	13	56,5	9	39,1	0	0,0	1	4,3	1	4,2	24
výuka cizích jazyků	24	16	66,7	6	25,0	0	0,0	2	8,3	0	0,0	24
Informovanost												
spokojenost s info	23	12	6,0	8	2,0	3	1,0	0	0,0	1	4,2	24
Obraz školy												
kvalita vzdělávání	24	13	54,2	9	37,5	2	8,3	0	0,0	0	0,0	24
doporučení školy	24	11	45,8	10	41,7	2	8,3	1	4,2	0	0,0	24
	266	134	50,4	109	41,0	15	5,6	8	3,0	22	7,6	288

Rodiče – 7.B 27 Návratnost **77,8**

Tvrzení	S odp.	A	%	B	%	C	%	D	%	?	%	Vráceno
Podmínky vzdělávání												
vzdělávací prostředí	21	10	47,6	10	47,6	1	4,8	0	0,0	0	0,0	21
doplňkové aktivity	21	6	28,6	12	57,1	3	14,3	0	0,0	0	0,0	21
školní jídelna	19	5	26,3	9	47,4	3	15,8	2	10,5	2	9,5	21
školní družina	5	3	60,0	0	0,0	2	40,0	0	0,0	16	76,2	21
Vztahy ve škole												
příznivé prostředí	21	10	47,6	11	52,4	0	0,0	0	0,0	0	0,0	21
chování zaměstnanců	21	8	38,1	12	57,1	1	4,8	0	0,0	0	0,0	21
Proces vzdělávání												
výuka ČJ	21	10	47,6	11	52,4	0	0,0	0	0,0	0	0,0	21
výuka matematiky	21	3	14,3	12	57,1	5	23,8	1	4,8	0	0,0	21
výuka cizích jazyků	21	13	61,9	8	38,1	0	0,0	0	0,0	0	0,0	21
Informovanost												
spokojenost s info	21	14	6,0	5	2,0	2	1,0	0	0,0	0	0,0	21
Obraz školy												
kvalita vzdělávání	21	6	28,6	14	66,7	1	4,8	0	0,0	0	0,0	21
doporučení školy	21	8	38,1	13	61,9	0	0,0	0	0,0	0	0,0	21
	234	96	41,0	117	50,0	18	7,7	3	1,3	18	7,1	252

Rodiče – 7.C 27 Návratnost **70,4**

Tvrzení	S odp.	A	%	B	%	C	%	D	%	?	%	Vráceno
Podmínky vzdělávání												
vzdělávací prostředí	19	6	31,6	11	57,9	2	10,5	0	0,0	0	0,0	19
doplňkové aktivity	19	5	26,3	9	47,4	2	10,5	3	15,8	0	0,0	19
školní jídelna	18	4	22,2	7	38,9	5	27,8	2	11,1	1	5,3	19
školní družina	8	5	62,5	2	25,0	1	12,5	0	0,0	11	57,9	19
Vztahy ve škole												
příznivé prostředí	18	5	27,8	13	72,2	0	0,0	0	0,0	1	5,3	19
chování zaměstnanců	18	3	16,7	11	61,1	3	16,7	1	5,6	1	5,3	19
Proces vzdělávání												
výuka ČJ	19	8	42,1	9	47,4	2	10,5	0	0,0	0	0,0	19
výuka matematiky	19	3	15,8	7	36,8	5	26,3	4	21,1		0,0	19
výuka cizích jazyků	19	12	63,2	7	36,8	0	0,0	0	0,0	0	0,0	19
Informovanost												
spokojenost s info	19	11	6,0	8	2,0	0	1,0	0	0,0	0	0,0	19
Obraz školy												
kvalita vzdělávání	18	6	33,3	11	61,1	1	5,6	0	0,0	1	5,3	19
doporučení školy	17	4	23,5	12	70,6	0	0,0	1	5,9	2	10,5	19
	211	72	34,1	107	50,7	21	10,0	11	5,2	17	7,5	228

Rodiče – 8.A 27 návratnost **81,5**

Tvrzení	S odp.	A	%	B	%	C	%	D	%	?	%	Vráceno
Podmínky vzdělávání												
vzdělávací prostředí	22	10	45,5	11	50,0	1	4,5	0	0,0	0	0,0	22
doplňkové aktivity	21	7	33,3	10	47,6	4	19,0	0	0,0	1	4,5	22
školní jídelna	20	4	20,0	13	65,0	2	10,0	1	5,0	2	9,1	22
školní družina	8	4	50,0	3	37,5	1	12,5	0	0,0	14	63,6	22
Vztahy ve škole												
příznivé prostředí	22	12	54,5	10	45,5	0	0,0	0	0,0	0	0,0	22
chování zaměstnanců	22	10	45,5	7	31,8	5	22,7	0	0,0	0	0,0	22
Proces vzdělávání												
výuka ČJ	21	10	47,6	10	47,6	1	4,8	0	0,0	1	4,5	22
výuka matematiky	21	14	66,7	3	14,3	3	14,3	1	4,8	1	4,5	22
výuka cizích jazyků	20	16	80,0	4	20,0	0	0,0	0	0,0	2	9,1	22
Informovanost												
spokojenost s info	22	12	6,0	9	2,0	1	1,0	0	0,0	0	0,0	22
Obraz školy												
kvalita vzdělávání	22	8	36,4	13	59,1	1	4,5	0	0,0	0	0,0	22
doporučení školy	21	12	57,1	7	33,3	2	9,5	0	0,0	1	4,5	22
	242	119	49,2	100	41,3	21	8,7	2	0,8	22	8,3	264

Rodiče – 8.B 22 návratnost **90,9**

Tvrzení	S odp.	A	%	B	%	C	%	D	%	?	%	Vráceno
Podmínky vzdělávání												
vzdělávací prostředí	20	11	55,0	9	45,0	0	0,0	0	0,0	0	0,0	20
doplňkové aktivity	20	10	50,0	8	40,0	2	10,0	0	0,0	0	0,0	20
školní jídelna	15	1	6,7	8	53,3	5	33,3	1	6,7	5	25,0	20
školní družina	4	3	75,0	1	25,0	0	0,0	0	0,0	16	80,0	20
Vztahy ve škole												
příznivé prostředí	20	11	55,0	9	45,0	0	0,0	0	0,0	0	0,0	20
chování zaměstnanců	19	7	36,8	12	63,2	0	0,0	0	0,0	1	5,0	20
Proces vzdělávání												
výuka ČJ	20	8	40,0	10	50,0	2	10,0	0	0,0	0	0,0	20
výuka matematiky	20	4	20,0	12	60,0	4	20,0	0	0,0	0	0,0	20
výuka cizích jazyků	20	10	50,0	10	50,0	0	0,0	0	0,0	0	0,0	20
Informovanost												
spokojenost s info	19	14	6,0	5	2,0	0	1,0	0	0,0	1	5,0	20
Obraz školy												
kvalita vzdělávání	20	11	55,0	9	45,0	0	0,0	0	0,0	0	0,0	20
doporučení školy	20	10	50,0	10	50,0	0	0,0	0	0,0	0	0,0	20
	217	100	46,1	103	47,5	13	6,0	1	0,5	23	9,6	240

Rodiče – 8.C 26 návratnost **88,5**

Tvrzení	S odp.	A	%	B	%	C	%	D	%	?	%	Vráceno
Podmínky vzdělávání												
vzdělávací prostředí	23	7	30,4	13	56,5	3	13,0	0	0,0	0	0,0	23
doplňkové aktivity	22	8	36,4	11	50,0	3	13,6	0	0,0	1	4,3	23
školní jídelna	22	2	9,1	10	45,5	5	22,7	5	22,7	1	4,3	23
školní družina	7	3	42,9	4	57,1	0	0,0	0	0,0	16	69,6	23
Vztahy ve škole												
příznivé prostředí	22	11	50,0	10	45,5	1	4,5	0	0,0	1	4,3	23
chování zaměstnanců	22	8	36,4	13	59,1	1	4,5	0	0,0	1	4,3	23
Proces vzdělávání												
výuka ČJ	23	17	73,9	6	26,1	0	0,0	0	0,0	0	0,0	23
výuka matematiky	23	9	39,1	6	26,1	6	26,1	2	8,7	0	0,0	23
výuka cizích jazyků	23	16	69,6	5	21,7	2	8,7	0	0,0	0	0,0	23
Informovanost												
spokojenost s info	22	9	6,0	13	2,0	0	1,0	0	0,0	1	4,3	23
Obraz školy												
kvalita vzdělávání	23	11	47,8	11	47,8	1	4,3	0	0,0	0	0,0	23
doporučení školy	22	10	45,5	9	40,9	2	9,1	1	4,5	1	4,3	23
	254	111	43,7	111	43,7	24	9,4	8	3,1	22	8,0	276

Rodiče – 9.A 20 návratnost **90,0**

Tvrzení	S odp.	A	%	B	%	C	%	D	%	?	%	Vráceno
Podmínky vzdělávání												
vzdělávací prostředí	18	5	27,8	13	72,2	0	0,0	0	0,0	0	0,0	18
doplňkové aktivity	17	6	35,3	10	58,8	1	5,9	0	0,0	1	5,6	18
školní jídelna	18	2	11,1	6	33,3	9	50,0	1	5,6	0	0,0	18
školní družina	6	3	50,0	3	50,0	0	0,0	0	0,0	12	66,7	18
Vztahy ve škole												
příznivé prostředí	18	8	44,4	10	55,6	0	0,0	0	0,0	0	0,0	18
chování zaměstnanců	18	4	22,2	14	77,8	0	0,0	0	0,0	0	0,0	18
Proces vzdělávání												
výuka ČJ	18	11	61,1	7	38,9	0	0,0	0	0,0	0	0,0	18
výuka matematiky	18	11	61,1	7	38,9	0	0,0	0	0,0	0	0,0	18
výuka cizích jazyků	18	2	11,1	16	88,9	0	0,0	0	0,0	0	0,0	18
Informovanost												
spokojenost s info	18	7	6,0	10	2,0	1	1,0	0	0,0	0	0,0	18
Obraz školy												
kvalita vzdělávání	18	10	55,6	8	44,4	0	0,0	0	0,0	0	0,0	18
doporučení školy	18	13	72,2	4	22,2	0	0,0	1	5,6	0	0,0	18
	203	82	40,4	108	53,2	11	5,4	2	1,0	13	6,0	216

Rodiče – 9.B 20 návratnost **85,0**

Tvrzení	S odp.	A	%	B	%	C	%	D	%	?	%	Vráceno
Podmínky vzdělávání												
vzdělávací prostředí	17	6	35,3	10	58,8	1	5,9	0	0,0	0	0,0	17
doplňkové aktivity	17	8	47,1	6	35,3	3	17,6	0	0,0	0	0,0	17
školní jídelna	14	1	7,1	9	64,3	2	14,3	2	14,3	3	17,6	17
školní družina	4	2	50,0	2	50,0	0	0,0	0	0,0	13	76,5	17
Vztahy ve škole												
příznivé prostředí	17	7	41,2	10	58,8	0	0,0	0	0,0	0	0,0	17
chování zaměstnanců	17	4	23,5	12	70,6	0	0,0	1	5,9	0	0,0	17
Proces vzdělávání												
výuka ČJ	17	8	47,1	7	41,2	1	5,9	1	5,9	0	0,0	17
výuka matematiky	17	9	52,9	6	35,3	1	5,9	1	5,9	0	0,0	17
výuka cizích jazyků	17	8	47,1	9	52,9	0	0,0	0	0,0	0	0,0	17
Informovanost												
spokojenost s info	17	6	35,3	10	2,0	1	1,0	0	0,0	0	0,0	17
Obraz školy												
kvalita vzdělávání	17	7	41,2	10	58,8	0	0,0	0	0,0	0	0,0	17
doporučení školy	16	10	62,5	5	31,3	1	6,3	0	0,0	1	5,9	17
	187	76	40,6	96	51,3	10	5,3	5	2,7	17	41,8	204

Rodiče – 9.C 22 návratnost **72,7**

Tvrzení	S odp.	A	%	B	%	C	%	D	%	?	%	Vráceno
Podmínky vzdělávání												
vzdělávací prostředí	16	8	50,0	7	43,8	1	6,3	0	0,0	0	0,0	16
doplňkové aktivity	16	10	62,5	5	31,3	1	6,3	0	0,0	0	0,0	16
školní jídelna	16	5	31,3	3	18,8	8	50,0	0	0,0	0	0,0	16
školní družina	9	6	66,7	3	33,3	0	0,0	0	0,0	7	43,8	16
Vztahy ve škole												
příznivé prostředí	16	7	43,8	8	50,0	1	6,3	0	0,0	0	0,0	16
chování zaměstnanců	16	7	43,8	8	50,0	1	6,3	0	0,0	0	0,0	16
Proces vzdělávání												
výuka ČJ	16	9	56,3	3	18,8	3	18,8	1	6,3	0	0,0	16
výuka matematiky	16	10	62,5	3	18,8	2	12,5	1	6,3	0	0,0	16
výuka cizích jazyků	16	10	62,5	3	18,8	2	12,5	1	6,3	0	0,0	16
Informovanost												
spokojenost s info	16	9	56,3	7	2,0	0	1,0	0	0,0	0	0,0	16
Obraz školy												
kvalita vzdělávání	16	12	75,0	4	25,0	0	0,0	0	0,0	0	0,0	16
doporučení školy	16	10	62,5	5	31,3	1	6,3	0	0,0	0	0,0	16
	185	103	55,7	59	31,9	20	10,8	3	1,6	7	3,6	192

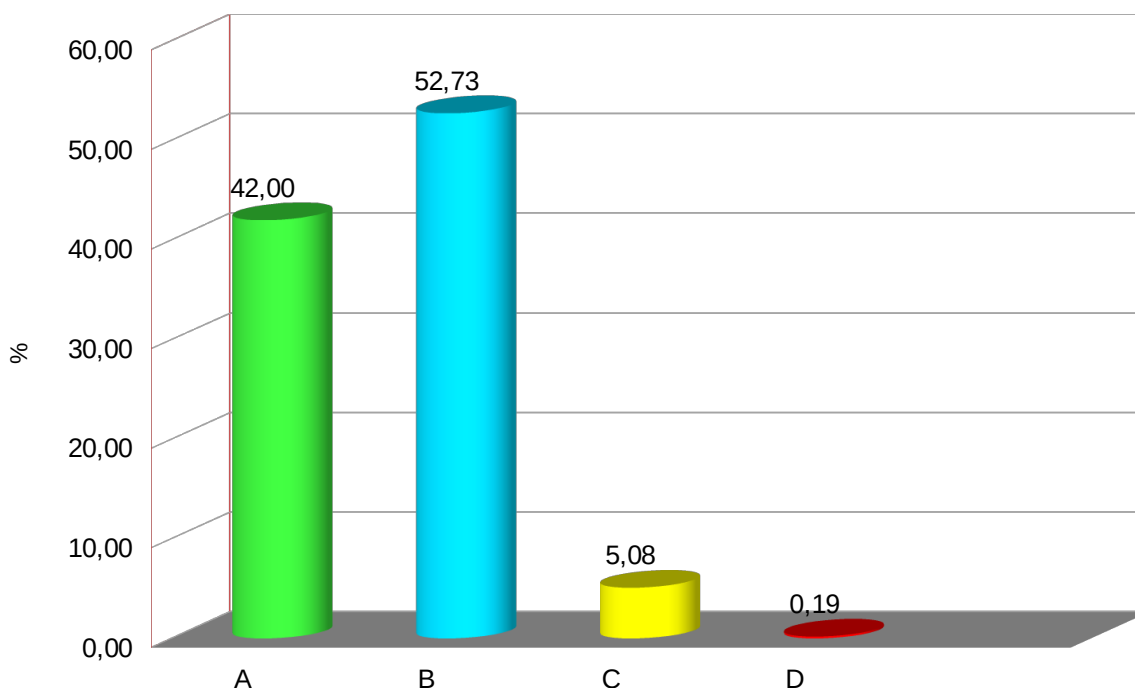
Otázka č. 1:

Jste spokojeni s prostředím školy a jejím zázemím pro vzdělávání (vybavení nábytkem, ICT, učební pomůcky; prostory pro sport, šatny, čistota, ...)?

Rodiče	S odp.	A	%	B	%	C	%	D	%	?	%
1.A	21	10	47,6	9	42,9	2	9,5	0	0,0	0	0,0
1.B	15	7	46,7	6	40,0	1	6,7	1	6,7	1	6,3
1.C	17	10	58,8	7	41,2	0	0,0	0	0,0	0	0,0
2.A	21	9	42,9	11	52,4	1	4,8	0	0,0	0	0,0
2.B	17	9	52,9	7	41,2	1	5,9	0	0,0	0	0,0
2.C	20	9	45,0	11	55,0	0	0,0	0	0,0	0	0,0
3.A	28	12	42,9	16	57,1	0	0,0	0	0,0	0	0,0
3.B	23	8	34,8	14	60,9	1	4,3	0	0,0	0	0,0
3.C	27	13	48,1	14	51,9	0	0,0	0	0,0	1	3,6
4.A	18	10	55,6	7	38,9	1	5,6	0	0,0	0	0,0
4.B	16	3	18,8	11	68,8	2	12,5	0	0,0	0	0,0
4.C	20	11	55,0	7	35,0	2	10,0	0	0,0	1	4,8
5.A	18	5	27,8	13	72,2	0	0,0	0	0,0	0	0,0
5.B	19	7	36,8	11	57,9	1	5,3	0	0,0	0	0,0
5.C	18	8	44,4	10	55,6	0	0,0	0	0,0	0	0,0
6.A	20	13	65,0	7	35,0	0	0,0	0	0,0	0	0,0
6.B	17	1	5,9	13	76,5	3	17,6	0	0,0	0	0,0
6.C	18	5	27,8	11	61,1	2	11,1	0	0,0	0	0,0
7.A	22	10	45,5	11	50,0	1	4,5	0	0,0	2	8,3
7.B	21	10	47,6	10	47,6	1	4,8	0	0,0	0	0,0
7.C	19	6	31,6	11	57,9	2	10,5	0	0,0	0	0,0
8.A	22	10	45,5	11	50,0	1	4,5	0	0,0	0	0,0
8.B	20	11	55,0	9	45,0	0	0,0	0	0,0	0	0,0
8.C	23	7	30,4	13	56,5	3	13,0	0	0,0	0	0,0
9.A	18	5	27,8	13	72,2	0	0,0	0	0,0	0	0,0
9.B	17	6	35,3	10	58,8	1	5,9	0	0,0	0	0,0
9.C	16	8	50,0	7	43,8	1	6,3	0	0,0	0	0,0
Celkem	531	223	42,00	280	52,73	27	5,08	1	0,19	5	9,48

A 42,00
B 52,73
C 5,08
D 0,19

Vzdělávací prostředí



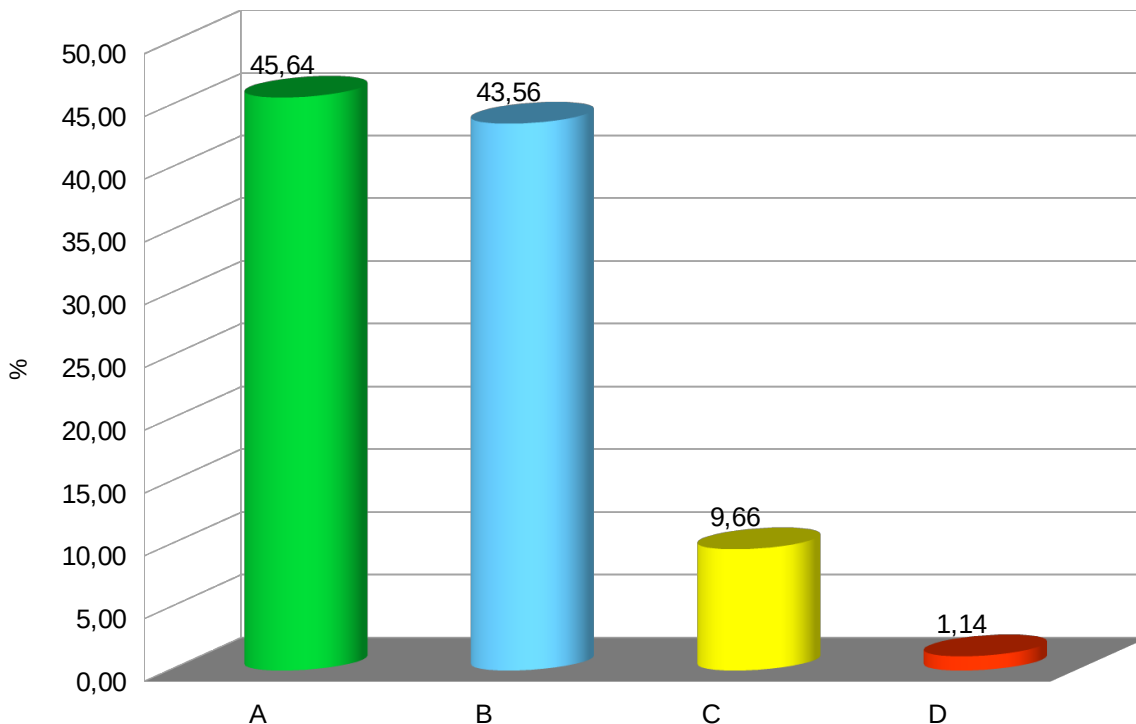
Otázka č. 2:

Jste spokojeni s nabídkou doplňkových školních a mimoškolních aktivit (výlety, zájezdy, exkurze, kulturní akce, přednášky, kroužky, ...)?

Rodiče	S odp.	A	%	B	%	C	%	D	%	?	%
1.A	21	8	38,1	10	47,6	3	14,3	0	0,0	0	0,0
1.B	15	8	53,3	5	33,3	1	6,7	1	6,7	1	6,3
1.C	17	10	58,8	5	29,4	2	11,8	0	0,0	0	0,0
2.A	21	8	38,1	9	42,9	4	19,0	0	0,0	0	0,0
2.B	17	7	41,2	8	47,1	2	11,8	0	0,0	0	0,0
2.C	20	13	65,0	7	35,0	0	0,0	0	0,0	0	0,0
3.A	28	14	50,0	12	42,9	2	7,1	0	0,0	0	0,0
3.B	23	12	52,2	10	43,5	1	4,3	0	0,0	0	0,0
3.C	28	12	42,9	14	50,0	2	7,1	0	0,0	0	0,0
4.A	18	8	44,4	9	50,0	1	5,6	0	0,0	0	0,0
4.B	16	9	56,3	5	31,3	1	6,3	1	6,3	0	0,0
4.C	19	14	73,7	2	10,5	3	15,8	0	0,0	2	9,5
5.A	18	7	38,9	10	55,6	1	5,6	0	0,0	0	0,0
5.B	19	8	42,1	9	47,4	2	10,5	0	0,0	0	0,0
5.C	18	12	66,7	6	33,3	0	0,0	0	0,0	0	0,0
6.A	20	11	55,0	8	40,0	1	5,0	0	0,0	0	0,0
6.B	16	2	12,5	12	75,0	2	12,5	0	0,0	1	5,9
6.C	18	6	33,3	9	50,0	3	16,7	0	0,0	0	0,0
7.A	23	12	52,2	9	39,1	1	4,3	1	4,3	1	4,2
7.B	21	6	28,6	12	57,1	3	14,3	0	0,0	0	0,0
7.C	19	5	26,3	9	47,4	2	10,5	3	15,8	0	0,0
8.A	21	7	33,3	10	47,6	4	19,0	0	0,0	1	4,5
8.B	20	10	50,0	8	40,0	2	10,0	0	0,0	0	0,0
8.C	22	8	36,4	11	50,0	3	13,6	0	0,0	1	4,3
9.A	17	6	35,3	10	58,8	1	5,9	0	0,0	1	5,6
9.B	17	8	47,1	6	35,3	3	17,6	0	0,0	0	0,0
9.C	16	10	62,5	5	31,3	1	6,3	0	0,0	0	0,0
Celkem	528	241	45,64	230	43,56	51	9,66	6	1,14	8	18,37

A 45,64
B 43,56
C 9,66
D 1,14

Školní a mimoškolní aktivity



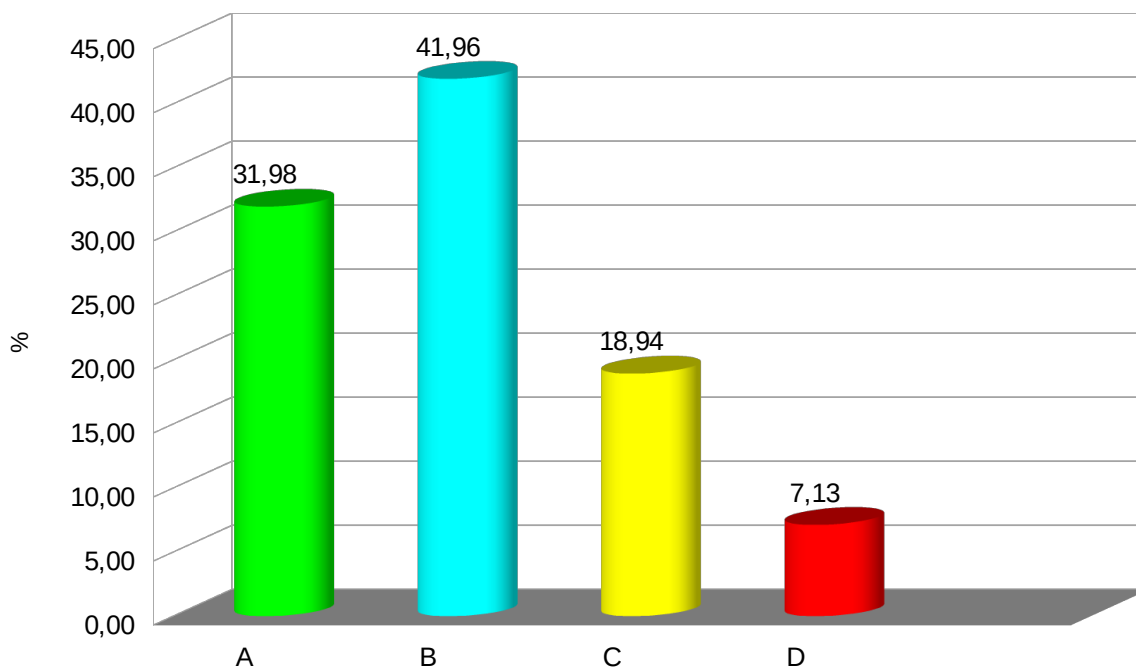
Otázka č. 3:

Jste spokojeni se školní jídelnou (prostředí, přístup pracovníc, kvalita stravy)?

Rodiče	S odp.	A	%	B	%	C	%	D	%	?	%
1.A	19	7	36,8	11	57,9	0	0,0	1	5,3	2	9,5
1.B	15	6	6,0	7	46,7	2	13,3	0	0,0	1	6,3
1.C	16	13	81,3	3	18,8	0	0,0	0	0,0	1	5,9
2.A	20	7	35,0	6	30,0	3	15,0	4	20,0	1	4,8
2.B	15	7	46,7	4	26,7	2	13,3	2	13,3	2	11,8
2.C	20	7	35,0	8	40,0	5	25,0	0	0,0	0	0,0
3.A	27	14	51,9	9	33,3	4	14,8	0	0,0	1	3,6
3.B	23	12	52,2	7	30,4	2	8,7	2	8,7	0	0,0
3.C	25	4	16,0	15	60,0	6	24,0	0	0,0	3	10,7
4.A	16	6	37,5	5	31,3	4	25,0	1	6,3	2	11,1
4.B	16	6	37,5	6	37,5	4	25,0	0	0,0	0	0,0
4.C	17	7	41,2	3	17,6	5	29,4	2	11,8	4	19,0
5.A	15	3	20,0	10	66,7	1	6,7	1	6,7	3	16,7
5.B	17	4	23,5	9	52,9	3	17,6	1	5,9	2	10,5
5.C	17	5	29,4	8	47,1	3	17,6	1	5,9	1	5,6
6.A	17	8	47,1	4	23,5	4	23,5	1	5,9	3	15,0
6.B	16	4	25,0	8	50,0	3	18,8	1	6,3	1	5,9
6.C	15	4	26,7	7	46,7	3	20,0	1	6,7	3	16,7
7.A	23	9	39,1	11	47,8	0	0,0	3	13,0	1	4,2
7.B	19	5	26,3	9	47,4	3	15,8	2	10,5	2	9,5
7.C	18	4	22,2	7	38,9	5	27,8	2	11,1	1	5,3
8.A	20	4	20,0	13	65,0	2	10,0	1	5,0	2	9,1
8.B	15	1	6,7	8	53,3	5	33,3	1	6,7	5	25,0
8.C	22	2	9,1	10	45,5	5	22,7	5	22,7	1	4,3
9.A	18	2	11,1	6	33,3	9	50,0	1	5,6	0	0,0
9.B	14	1	7,1	9	64,3	2	14,3	2	14,3	3	17,6
9.C	16	5	31,3	3	18,8	8	50,0	0	0,0	0	0,0
Celkem	491	157	31,98	206	41,96	93	18,94	35	7,13	45	9,16

A 31,98
 B 41,96
 C 18,94
 D 7,13

Školní jídelna



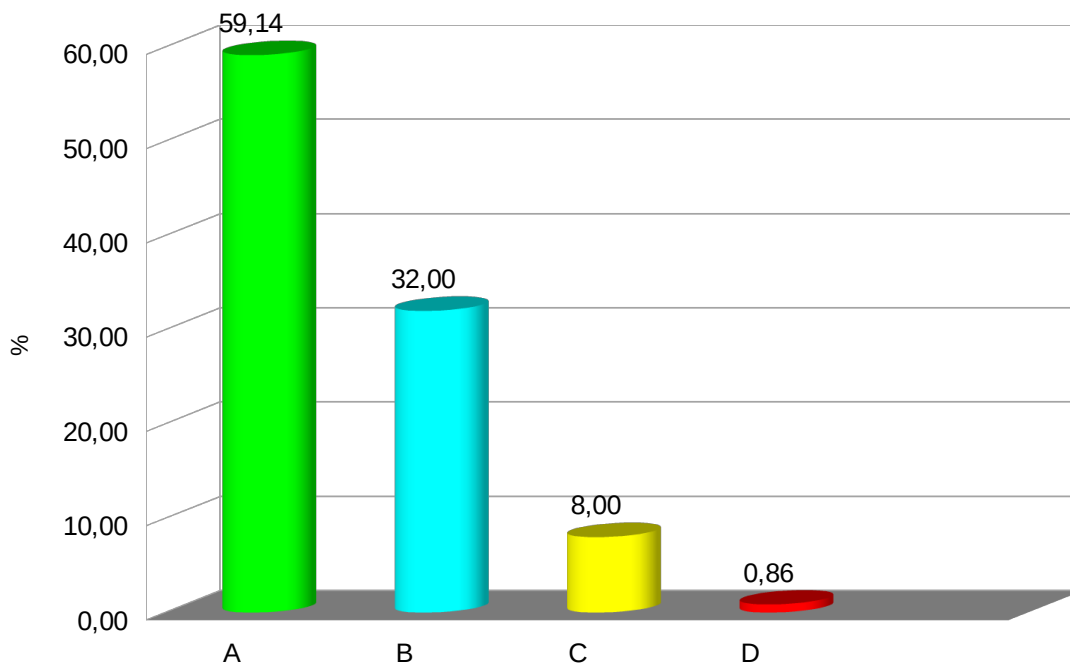
Otázka č. 4:

Jste spokojeni s činností školní družiny?

Rodiče	S odp.	A	%	B	%	C	%	D	%	?	%
1.A	20	9	45,0	8	40,0	3	15,0	0	0,0	1	4,8
1.B	15	10	66,7	3	20,0	1	6,7	1	6,7	1	6,3
1.C	17	14	82,4	3	17,6	0	0,0	0	0,0	0	0,0
2.A	21	14	66,7	6	28,6	1	4,8	0	0,0	0	0,0
2.B	17	16	94,1	1	5,9	0	0,0	0	0,0	0	0,0
2.C	18	15	83,3	3	16,7	0	0,0	0	0,0	2	10,0
3.A	24	12	50,0	11	45,8	1	4,2	0	0,0	4	14,3
3.B	20	11	55,0	7	35,0	2	10,0	0	0,0	3	13,0
3.C	26	7	26,9	9	34,6	10	38,5	0	0,0	2	7,1
4.A	18	12	66,7	6	33,3	0	0,0	0	0,0	0	0,0
4.B	12	10	83,3	1	8,3	0	0,0	1	8,3	4	25,0
4.C	17	10	58,8	6	35,3	1	5,9	0	0,0	4	19,0
5.A	11	6	54,5	5	45,5	0	0,0	0	0,0	7	38,9
5.B	15	6	40,0	6	40,0	2	13,3	1	6,7	4	21,1
5.C	13	7	53,8	6	46,2	0	0,0	0	0,0	5	27,8
6.A	6	4	66,7	2	33,3	0	0,0	0	0,0	14	70,0
6.B	9	4	44,4	4	44,4	1	11,1	0	0,0	8	47,1
6.C	10	6	60,0	3	30,0	1	10,0	0	0,0	8	44,4
7.A	10	5	50,0	4	40,0	1	10,0	0	0,0	14	58,3
7.B	5	3	60,0	0	0,0	2	40,0	0	0,0	16	76,2
7.C	8	5	62,5	2	25,0	1	12,5	0	0,0	11	57,9
8.A	8	4	50,0	3	37,5	1	12,5	0	0,0	14	63,6
8.B	4	3	75,0	1	25,0	0	0,0	0	0,0	16	80,0
8.C	7	3	42,9	4	57,1	0	0,0	0	0,0	16	69,6
9.A	6	3	50,0	3	50,0	0	0,0	0	0,0	12	66,7
9.B	4	2	50,0	2	50,0	0	0,0	0	0,0	13	76,5
9.C	9	6	66,7	3	33,3	0	0,0	0	0,0	7	43,8
Celkem	350	207	59,14	112	32,00	28	8,00	3	0,9	186	53,1

A 59,14
 B 32,00
 C 8,00
 D 0,86

Školní družina



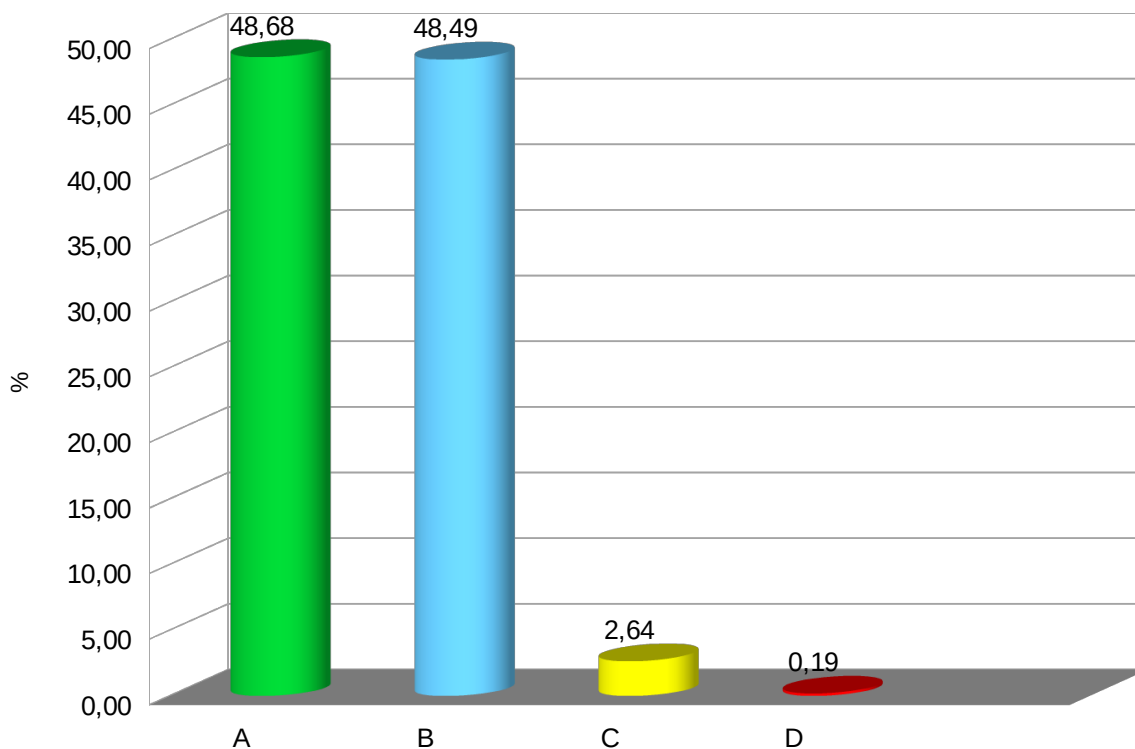
Otázka č. 5:

Vytváří škola pro vzdělávání žáků příznivé a bezpečné prostředí?

Rodiče	S odp.	A	%	B	%	C	%	D	%	?	%
1.A	20	9	45,0	11	55,0	0	0,0	0	0,0	1	4,8
1.B	15	6	40,0	7	46,7	1	6,7	1	6,7	1	6,3
1.C	17	12	70,6	5	29,4	0	0,0	0	0,0	0	0,0
2.A	21	10	47,6	11	52,4	0	0,0	0	0,0	0	0,0
2.B	17	11	64,7	6	35,3	0	0,0	0	0,0	0	0,0
2.C	20	11	55,0	9	45,0	0	0,0	0	0,0	0	0,0
3.A	28	14	50,0	13	46,4	1	3,6	0	0,0	0	0,0
3.B	23	12	52,2	11	47,8	0	0,0	0	0,0	0	0,0
3.C	27	18	66,7	7	25,9	2	7,4	0	0,0	1	3,6
4.A	18	8	44,4	10	55,6	0	0,0	0	0,0	0	0,0
4.B	16	4	25,0	10	62,5	2	12,5	0	0,0	0	0,0
4.C	20	14	70,0	5	25,0	1	5,0	0	0,0	1	4,8
5.A	18	8	44,4	9	50,0	1	5,6	0	0,0	0	0,0
5.B	19	7	36,8	12	63,2	0	0,0	0	0,0	0	0,0
5.C	18	11	61,1	7	38,9	0	0,0	0	0,0	0	0,0
6.A	20	9	45,0	11	55,0	0	0,0	0	0,0	0	0,0
6.B	17	2	11,8	15	88,2	0	0,0	0	0,0	0	0,0
6.C	17	9	52,9	7	41,2	1	5,9	0	0,0	1	5,6
7.A	23	12	52,2	9	39,1	2	8,7	0	0,0	1	4,2
7.B	21	10	52,2	9	39,1	2	8,7	0	0,0	1	4,2
7.C	16	5	47,6	11	52,4	0	0,0	0	0,0	0	0,0
8.A	25	12	27,8	13	72,2	0	0,0	0	0,0	1	5,3
8.B	21	11	54,5	10	45,5	0	0,0	0	0,0	0	0,0
8.C	20	11	55,0	9	45,0	0	0,0	0	0,0	0	0,0
9.A	19	8	50,0	10	45,5	1	4,5	0	0,0	1	4,3
9.B	17	7	44,4	10	55,6	0	0,0	0	0,0	0	0,0
9.C	17	7	41,2	10	58,8	0	0,0	0	0,0	0	0,0
Celkem	530	258	48,68	257	48,49	14	2,64	1	0,2	9	1,7

A 48,68
 B 48,49
 C 2,64
 D 0,19

Bezpečné prostředí



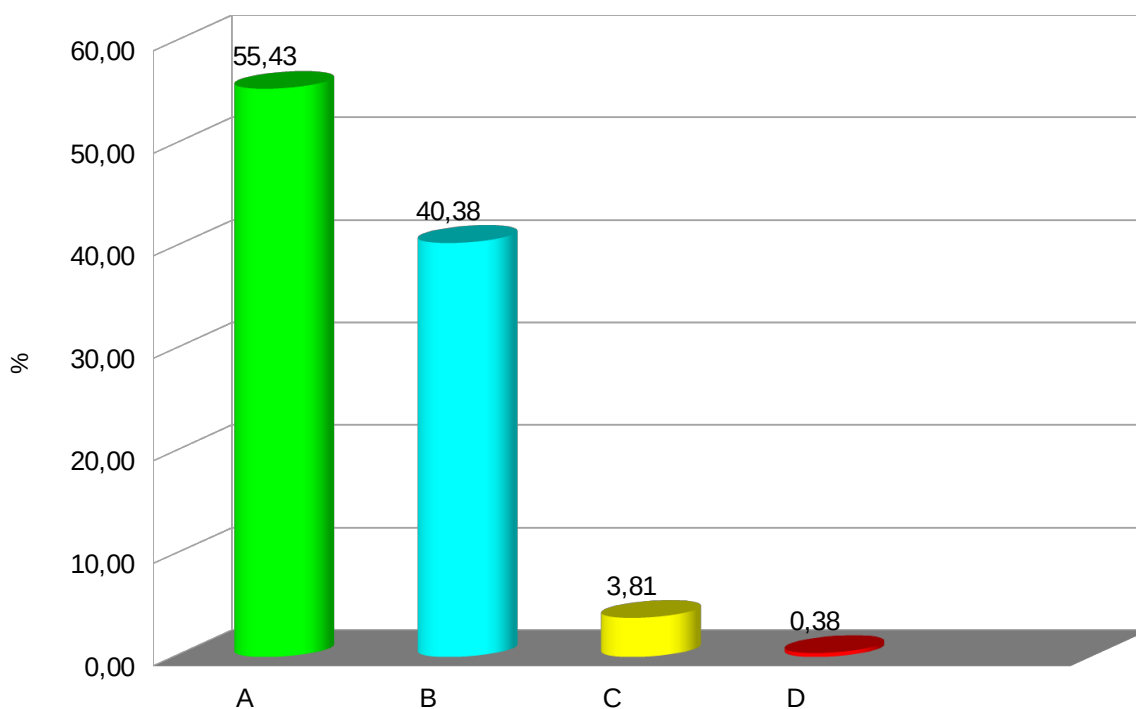
Otázka č. 6:

Jste spokojeni s tím, jak se k vám a k vašemu dítěti chovají učitelé a zaměstnanci školy?

Rodiče	S odp.	A	%	B	%	C	%	D	%	?	%
1.A	20	13	65,0	7	35,0	0	0,0	0	0,0	1	4,8
1.B	16	13	81,3	2	12,5	1	6,3	0	0,0	0	0,0
1.C	17	15	88,2	2	11,8	0	0,0	0	0,0	0	0,0
2.A	21	16	76,2	5	23,8	0	0,0	0	0,0	0	0,0
2.B	17	15	88,2	2	11,8	0	0,0	0	0,0	0	0,0
2.C	20	14	70,0	6	30,0	0	0,0	0	0,0	0	0,0
3.A	28	21	75,0	6	21,4	1	3,6	0	0,0	0	0,0
3.B	21	16	76,2	5	23,8	0	0,0	0	0,0	1	4,3
3.C	28	22	78,6	6	21,4	0	0,0	0	0,0	0	0,0
4.A	17	12	70,6	5	29,4	0	0,0	0	0,0	1	5,6
4.B	16	7	43,8	7	43,8	2	12,5	0	0,0	0	0,0
4.C	18	13	72,2	3	16,7	2	11,1	0	0,0	3	14,3
5.A	18	10	55,6	8	44,4	0	0,0	0	0,0	0	0,0
5.B	20	9	45,0	9	45,0	2	10,0	0	0,0	0	0,0
5.C	18	12	66,7	6	33,3	0	0,0	0	0,0	0	0,0
6.A	20	10	50,0	10	50,0	0	0,0	0	0,0	0	0,0
6.B	16	6	37,5	10	62,5	0	0,0	0	0,0	1	5,9
6.C	17	10	58,8	7	41,2	0	0,0	0	0,0	1	5,6
7.A	23	6	26,1	15	65,2	2	8,7	0	0,0	1	4,2
7.B	21	8	38,1	12	57,1	1	4,8	0	0,0	0	0,0
7.C	18	3	16,7	11	61,1	3	16,7	1	5,6	1	5,3
8.A	22	10	45,5	7	31,8	5	22,7	0	0,0	0	0,0
8.B	19	7	36,8	12	63,2	0	0,0	0	0,0	1	5,0
8.C	22	8	36,4	13	59,1	1	4,5	0	0,0	1	4,3
9.A	18	4	22,2	14	77,8	0	0,0	0	0,0	0	0,0
9.B	17	4	23,5	12	70,6	0	0,0	1	5,9	0	0,0
9.C	17	7	41,2	10	58,8	0	0,0	0	0,0	0	0,0
Celkem	525	291	55,43	212	40,38	20	3,81	2	0,38	12	2,29

A 55,43
B 40,38
C 3,81
D 0,38

Chování učitelů a zaměstnanců



Otázka č. 7:

Jste spokojeni s výukou českého jazyka?

Rodiče	S odp.	A	%	B	%	C	%	D	%	?	%
1.A	20	9	45,0	11	55,0	0	0,0	0	0,0	1	4,8
1.B	16	13	81,3	3	18,8	0	0,0	0	0,0	0	0,0
1.C	17	16	94,1	1	5,9	0	0,0	0	0,0	0	0,0
2.A	21	18	85,7	3	14,3	0	0,0	0	0,0	0	0,0
2.B	17	17	100,0	0	0,0	0	0,0	0	0,0	0	0,0
2.C	20	17	85,0	3	15,0	0	0,0	0	0,0	0	0,0
3.A	28	23	82,1	5	17,9	0	0,0	0	0,0	0	0,0
3.B	28	23	82,1	5	17,9	0	0,0	0	0,0	0	0,0
3.C	22	18	81,8	4	18,2	0	0,0	0	0,0	0	0,0
4.A	27	26	96,3	1	3,7	0	0,0	0	0,0	1	3,6
4.B	18	15	83,3	3	16,7	0	0,0	0	0,0	0	0,0
4.C	16	11	68,8	3	18,8	2	12,5	0	0,0	0	0,0
5.A	19	14	73,7	4	21,1	1	5,3	0	0,0	2	9,5
5.B	18	12	66,7	6	33,3	0	0,0	0	0,0	0	0,0
5.C	19	12	63,2	6	31,6	1	5,3	0	0,0	0	0,0
6.A	17	14	82,4	3	17,6	0	0,0	0	0,0	1	5,6
6.B	18	6	33,3	11	61,1	1	5,6	0	0,0	2	10,0
6.C	17	13	76,5	4	23,5	0	0,0	0	0,0	0	0,0
7.A	18	13	72,2	3	16,7	2	11,1	0	0,0	0	0,0
7.B	24	15	62,5	8	33,3	1	4,2	0	0,0	0	0,0
7.C	21	10	47,6	11	52,4	0	0,0	0	0,0	0	0,0
8.A	19	8	42,1	9	47,4	2	10,5	0	0,0	0	0,0
8.B	21	10	47,6	10	47,6	1	4,8	0	0,0	1	4,5
8.C	20	8	40,0	10	50,0	2	10,0	0	0,0	0	0,0
9.A	23	17	73,9	6	26,1	0	0,0	0	0,0	0	0,0
9.B	0	0	0,0	0	0,0	0	0,0	0	0,0	0	0,0
9.C	17	8	47,1	7	41,2	1	5,9	1	5,9	0	0,0
Celkem	521	366	70,25	140	26,87	14	2,69	1	0,19	8	1,54

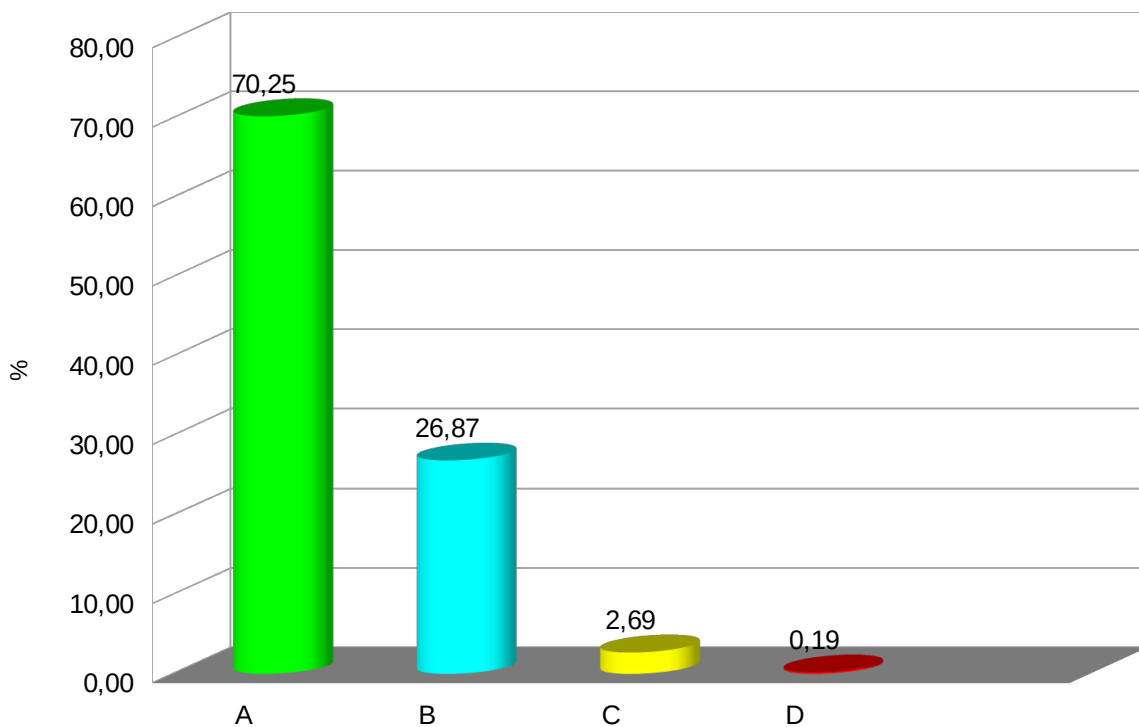
A 70,25

B 26,87

C 2,69

D 0,19

Výuka českého jazyka



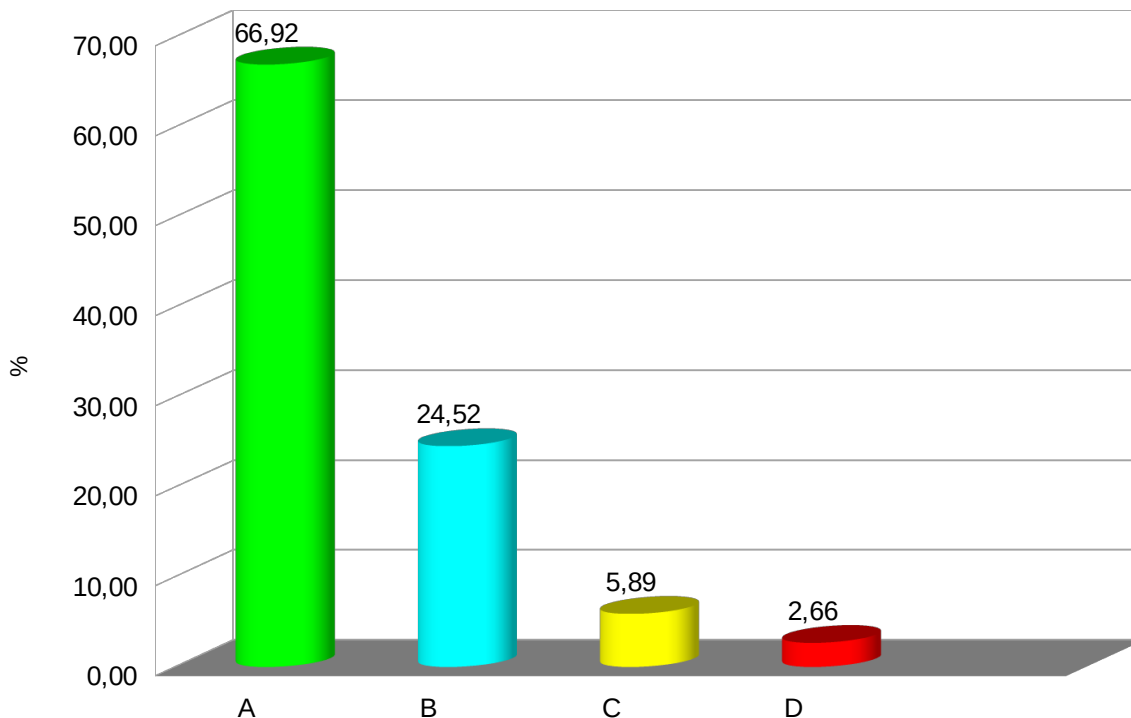
Otázka č. 8:

Jsou spokojeni s výukou matematiky?

Rodiče	S odp.	A	%	B	%	C	%	D	%	?	%
1.A	19	17	89,5	2	10,5	0	0,0	0	0,0	2	10
1.B	16	14	87,5	2	12,5	0	0,0	0	0,0	0	0
1.C	17	16	94,1	1	5,9	0	0,0	0	0,0	0	0
2.A	21	19	90,5	2	9,5	0	0,0	0	0,0	0	0
2.B	17	16	94,1	1	5,9	0	0,0	0	0,0	0	0
2.C	20	18	90,0	2	10,0	0	0,0	0	0,0	0	0
3.A	28	21	75,0	6	21,4	1	3,6	0	0,0	0	0
3.B	22	18	81,8	4	18,2	0	0,0	0	0,0	0	0
3.C	27	26	96,3	1	3,7	0	0,0	0	0,0	1	4
4.A	18	15	83,3	3	16,7	0	0,0	0	0,0	0	0
4.B	16	10	62,5	5	31,3	1	6,3	0	0,0	0	0
4.C	20	17	85,0	2	10,0	1	5,0	0	0,0	1	5
5.A	18	14	77,8	4	22,2	0	0,0	0	0,0	0	0
5.B	19	12	63,2	6	31,6	0	0,0	1	5,3	0	0
5.C	17	12	70,6	4	23,5	1	5,9	0	0,0	1	6
6.A	18	11	61,1	7	38,9	0	0,0	0	0,0	2	10
6.B	17	8	47,1	6	35,3	1	5,9	2	11,8	0	0
6.C	18	12	66,7	6	33,3	0	0,0	0	0,0	0	0
7.A	23	13	56,5	9	39,1	0	0,0	1	4,3	1	4
7.B	21	3	14,3	12	57,1	5	23,8	1	4,8	0	0
7.C	19	3	15,8	7	36,8	5	26,3	4	21,1	0	0
8.A	21	14	66,7	3	14,3	3	14,3	1	4,8	1	5
8.B	20	4	20,0	12	60,0	4	20,0	0	0,0	0	0
8.C	23	9	39,1	6	26,1	6	26,1	2	8,7	0	0
9.A	18	11	61,1	7	38,9	0	0,0	0	0,0	0	0
9.B	17	9	52,9	6	35,3	1	5,9	1	5,9	0	0
9.C	16	10	62,5	3	18,8	2	12,5	1	6,3	0	0
Celkem	526	352	66,92	129	24,52	31	5,89	14	2,66	9	1,71

A 66,92
B 24,52
C 5,89
D 2,66

Výuka matematiky



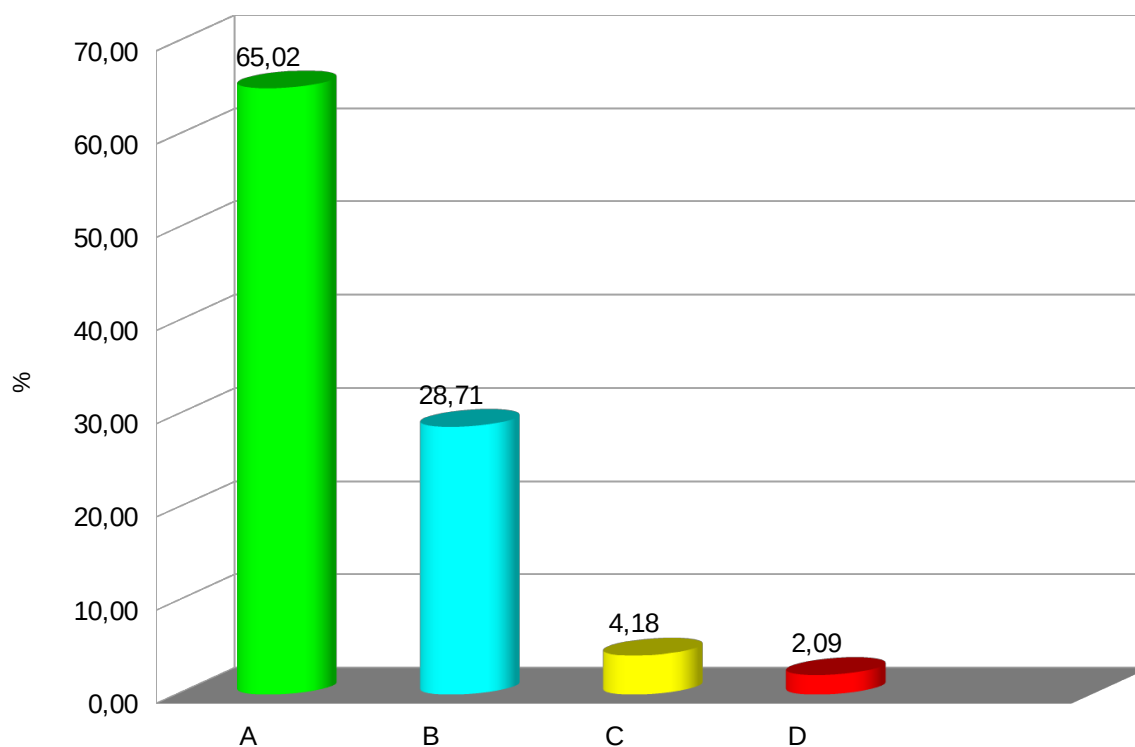
Otázka č. 9:

Jste spokojeni s výukou cizích jazyků?

Rodiče	S odp.	A	%	B	%	C	%	D	%	?	%
1.A	19	14	74	5	26	0	0	0	0	2	10
1.B	16	9	56	3	19	3	19	1	6	0	0
1.C	16	12	75	3	19	1	6	0	0	1	6
2.A	21	12	57	5	24	2	10	2	10	0	0
2.B	16	16	100	0	0	0	0	0	0	1	6
2.C	20	9	45	6	30	3	15	2	10	0	0
3.A	29	16	55	12	41	1	3	0	0	0	0
3.B	23	17	74	4	17	2	9	0	0	0	0
3.C	27	22	81	5	19	0	0	0	0	1	4
4.A	18	13	72	5	28	0	0	0	0	0	0
4.B	16	12	75	2	13	2	13	0	0	0	0
4.C	20	13	65	3	15	1	5	3	15	1	5
5.A	18	11	61	6	33	1	6	0	0	0	0
5.B	18	13	72	4	22	1	6	0	0	1	5
5.C	17	15	88	2	12	0	0	0	0	1	6
6.A	19	13	68	6	32	0	0	0	0	2	10
6.B	17	10	59	6	35	1	6	0	0	0	0
6.C	18	12	67	6	33	0	0	0	0	0	0
7.A	24	16	67	6	25	0	0	2	8	0	0
7.B	21	13	62	8	38	0	0	0	0	0	0
7.C	19	12	63	7	37	0	0	0	0	0	0
8.A	20	16	80	4	20	0	0	0	0	2	9
8.B	20	10	50	10	50	0	0	0	0	0	0
8.C	23	16	70	5	22	2	9	0	0	0	0
9.A	18	2	11	16	89	0	0	0	0	0	0
9.B	17	8	47	9	53	0	0	0	0	0	0
9.C	16	10	63	3	19	2	13	1	6	0	0
Celkem	526	342	65,02	151	28,71	22	4,18	11	2,09	12	2,28

A 65,02
B 28,71
C 4,18
D 2,09

Výuka cizích jazyků



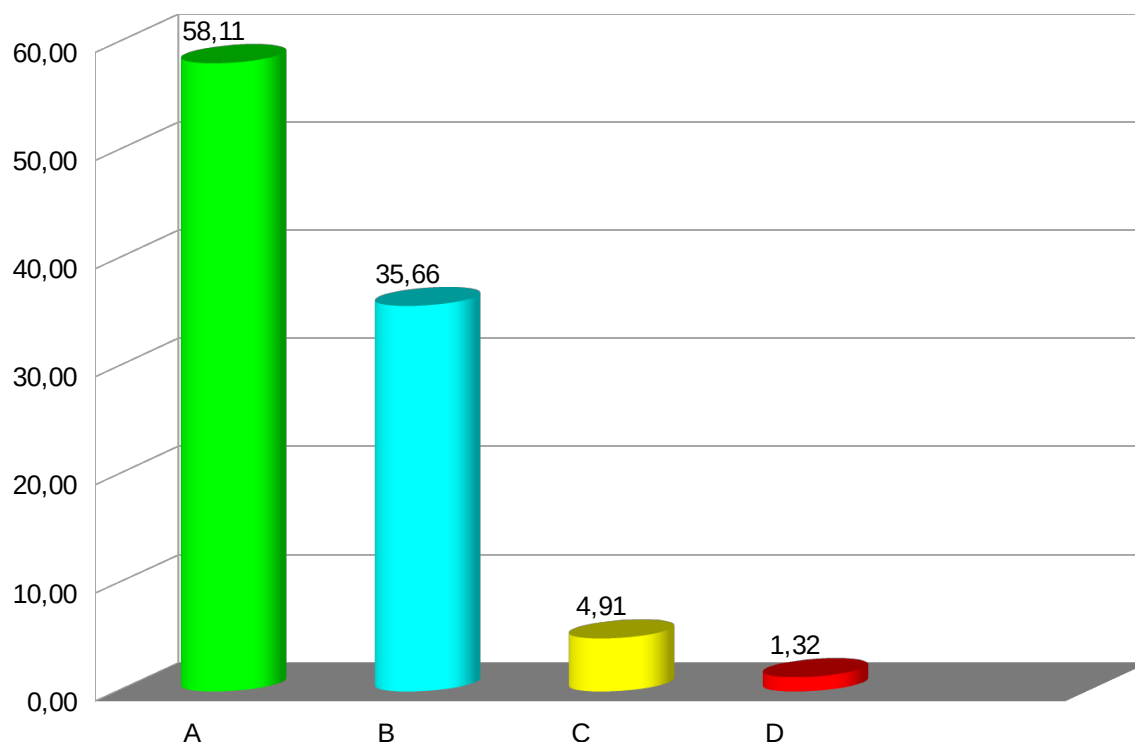
Otázka č. 10:

Máte dostatek informací o vzdělávání vašeho dítěte a o dění ve škole?

Rodiče	S odp.	A	%	B	%	C	%	D	%	?	%
1.A	20	15	75,0	3	15,0	2	10,0	0	0,0	1	4,8
1.B	16	7	6,0	6	2,0	2	1,0	1	0,0	0	0,0
1.C	16	10	6,0	6	2,0	0	1,0	0	0,0	1	5,9
2.A	21	14	6,0	6	2,0	0	1,0	1	0,0	0	0,0
2.B	17	12	6,0	5	2,0	0	1,0	0	0,0	0	0,0
2.C	20	12	6,0	8	2,0	0	1,0	0	0,0	0	0,0
3.A	28	15	6,0	11	2,0	2	1,0	0	0,0	0	0,0
3.B	23	13	6,0	8	2,0	2	1,0	0	0,0	0	0,0
3.C	28	21	6,0	5	2,0	2	1,0	0	0,0	0	0,0
4.A	18	11	6,0	7	2,0	0	1,0	0	0,0	0	0,0
4.B	16	6	6,0	5	2,0	3	1,0	2	0,0	0	0,0
4.C	20	12	6,0	7	2,0	0	1,0	1	0,0	1	4,8
5.A	18	10	6,0	7	2,0	1	1,0	0	0,0	0	0,0
5.B	19	9	6,0	6	2,0	2	1,0	2	0,0	0	0,0
5.C	18	13	6,0	4	2,0	1	1,0	0	0,0	0	0,0
6.A	20	13	6,0	6	2,0	1	1,0	0	0,0	0	0,0
6.B	17	9	6,0	8	2,0	0	1,0	0	0,0	0	0,0
6.C	18	12	6,0	6	2,0	0	1,0	0	0,0	0	0,0
7.A	23	12	6,0	8	2,0	3	1,0	0	0,0	1	4,2
7.B	21	14	6,0	5	2,0	2	1,0	0	0,0	0	0,0
7.C	19	11	6,0	8	2,0	0	1,0	0	0,0	0	0,0
8.A	22	12	6,0	9	2,0	1	1,0	0	0,0	0	0,0
8.B	19	14	6,0	5	2,0	0	1,0	0	0,0	1	5,0
8.C	22	9	6,0	13	2,0	0	1,0	0	0,0	1	4,3
9.A	18	7	6,0	10	2,0	1	1,0	0	0,0	0	0,0
9.B	17	6	35,3	10	2,0	1	1,0	0	0,0	0	0,0
9.C	16	9	56,3	7	2,0	0	1,0	0	0,0	0	0,0
Celkem	530	308	58,11	189	35,66	26	4,91	7	1,32	6	1,13

A 58,11
B 35,66
C 4,91
D 1,32

Informace



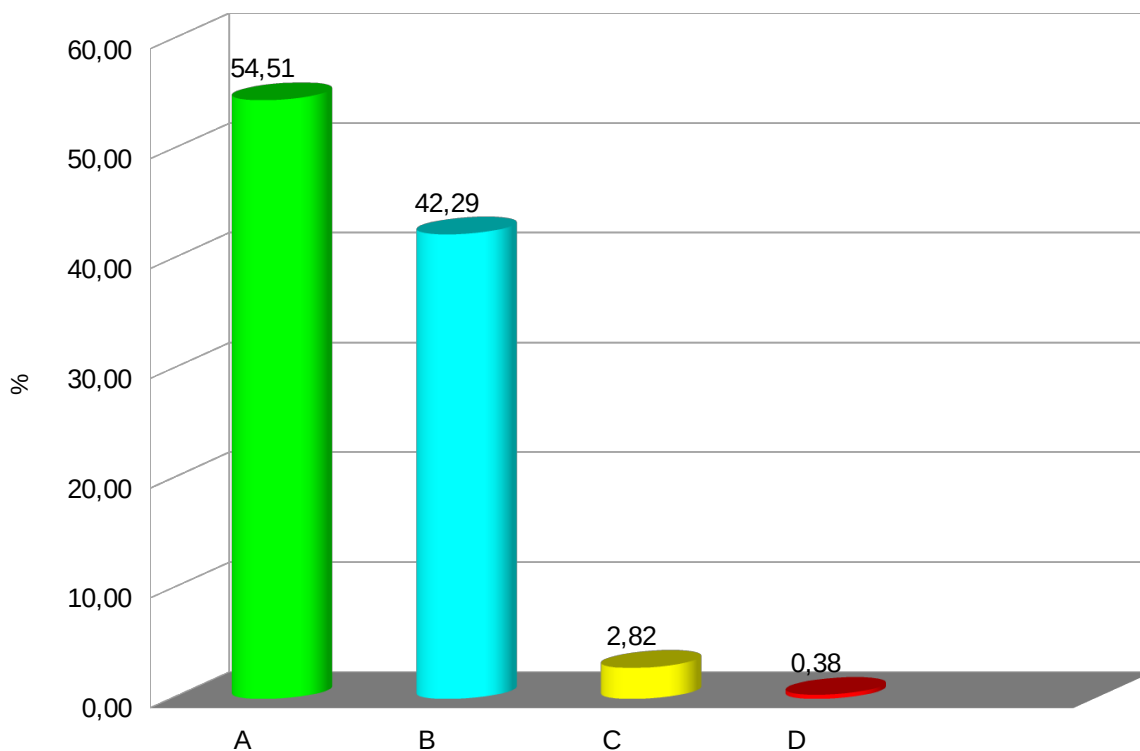
Otázka č. 11:

Jste spokojeni s celkovou kvalitou vzdělávání ve škole?

Rodiče	S odp.	A	%	B	%	C	%	D	%	?	%
1.A	20	14	70,0	6	30,0	0	0,0	0	0,0	1	4,8
1.B	16	10	62,5	5	31,3	1	6,3	0	0,0	0	0,0
1.C	17	13	76,5	4	23,5	0	0,0	0	0,0	0	0,0
2.A	21	14	66,7	7	33,3	0	0,0	0	0,0	0	0,0
2.B	17	14	82,4	3	17,6	0	0,0	0	0,0	0	0,0
2.C	20	13	65,0	7	35,0	0	0,0	0	0,0	0	0,0
3.A	28	17	60,7	11	39,3	0	0,0	0	0,0	0	0,0
3.B	23	15	65,2	7	30,4	1	4,3	0	0,0	0	0,0
3.C	28	18	64,3	10	35,7	0	0,0	0	0,0	0	0,0
4.A	18	11	61,1	7	38,9	0	0,0	0	0,0	0	0,0
4.B	16	6	37,5	8	50,0	1	6,3	1	6,3	0	0,0
4.C	20	12	60,0	7	35,0	1	5,0	0	0,0	1	4,8
5.A	18	7	38,9	11	61,1	0	0,0	0	0,0	0	0,0
5.B	19	8	42,1	10	52,6	1	5,3	0	0,0	0	0,0
5.C	18	11	61,1	7	38,9	0	0,0	0	0,0	0	0,0
6.A	20	10	50,0	9	45,0	1	5,0	0	0,0	0	0,0
6.B	16	4	25,0	11	68,8	1	6,3	0	0,0	1	5,9
6.C	18	10	55,6	8	44,4	0	0,0	0	0,0	0	0,0
7.A	24	13	54,2	9	37,5	2	8,3	0	0,0	0	0,0
7.B	21	6	28,6	14	66,7	1	4,8	0	0,0	0	0,0
7.C	18	6	33,3	11	61,1	1	5,6	0	0,0	1	5,3
8.A	22	8	36,4	13	59,1	1	4,5	0	0,0	0	0,0
8.B	20	11	55,0	9	45,0	0	0,0	0	0,0	0	0,0
8.C	23	11	47,8	11	47,8	1	4,3	0	0,0	0	0,0
9.A	18	10	55,6	8	44,4	0	0,0	0	0,0	0	0,0
9.B	17	8	47,1	9	52,9	0	0,0	0	0,0	0	0,0
9.C	16	10	62,5	3	18,8	2	12,5	1	6,3	0	0,0
Celkem	532	290	54,51	225	42,29	15	2,82	2	0,38	4	0,75

A 54,51
 B 42,29
 C 2,82
 D 0,38

Kvalita vzdělávání



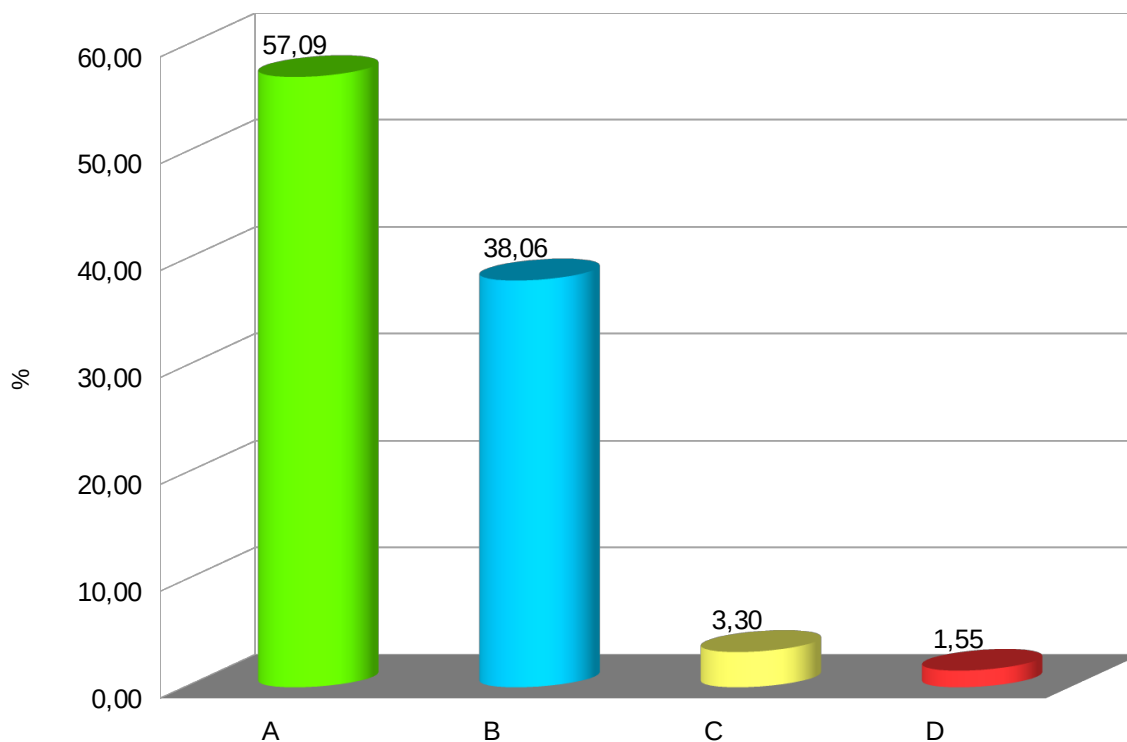
Otázka č. 12:

Doporučili byste školu svým přátelům?

Rodiče	S odp.	A	%	B	%	C	%	D	%	?	%
1.A	20	13	65,0	7	35,0	0	0,0	0	0,0	1	4,8
1.B	15	10	66,7	4	26,7	1	6,7	0	0,0	1	6,3
1.C	17	14	82,4	3	17,6	0	0,0	0	0,0	0	0,0
2.A	17	11	64,7	6	35,3	0	0,0	0	0,0	4	19,0
2.B	17	15	88,2	2	11,8	0	0,0	0	0,0	0	0,0
2.C	19	12	63,2	7	36,8	0	0,0	0	0,0	1	5,0
3.A	28	18	64,3	10	35,7	0	0,0	0	0,0	0	0,0
3.B	22	15	68,2	5	22,7	1	4,5	1	4,5	1	4,3
3.C	28	20	71,4	7	25,0	1	3,6	0	0,0	0	0,0
4.A	18	13	72,2	4	22,2	1	5,6	0	0,0	0	0,0
4.B	15	8	53,3	5	33,3	2	13,3	0	0,0	1	6,3
4.C	19	12	63,2	5	26,3	1	5,3	1	5,3	2	9,5
5.A	14	7	50,0	7	50,0	0	0,0	0	0,0	4	22,2
5.B	19	8	42,1	10	52,6	0	0,0	1	5,3	0	0,0
5.C	18	10	55,6	8	44,4	0	0,0	0	0,0	0	0,0
6.A	19	9	47,4	10	52,6	0	0,0	0	0,0	1	5,0
6.B	17	2	11,8	13	76,5	1	5,9	1	5,9	0	0,0
6.C	18	9	50,0	8	44,4	1	5,6	0	0,0	0	0,0
7.A	24	11	45,8	10	41,7	2	8,3	1	4,2	0	0,0
7.B	21	8	38,1	13	61,9	0	0,0	0	0,0	0	0,0
7.C	17	4	23,5	12	70,6	0	0,0	1	5,9	2	10,5
8.A	21	12	57,1	7	33,3	2	9,5	0	0,0	1	4,5
8.B	20	10	50,0	10	50,0	0	0,0	0	0,0	0	0,0
8.C	22	10	45,5	9	40,9	2	9,1	1	4,5	1	4,3
9.A	18	13	72,2	4	22,2	0	0,0	1	5,6	0	0,0
9.B	16	10	62,5	5	31,3	1	6,3	0	0,0	1	5,9
9.C	16	10	62,5	5	31,3	1	6,3	0	0,0	0	0,0
Celkem	515	294	57,09	196	38,06	17	3,30	8	1,55	21	4,08

A 57,09
 B 38,06
 C 3,30
 D 1,55

Doporučení školy



RODIČE – SOUHRN za I. stupeň

Rozdáno: 342

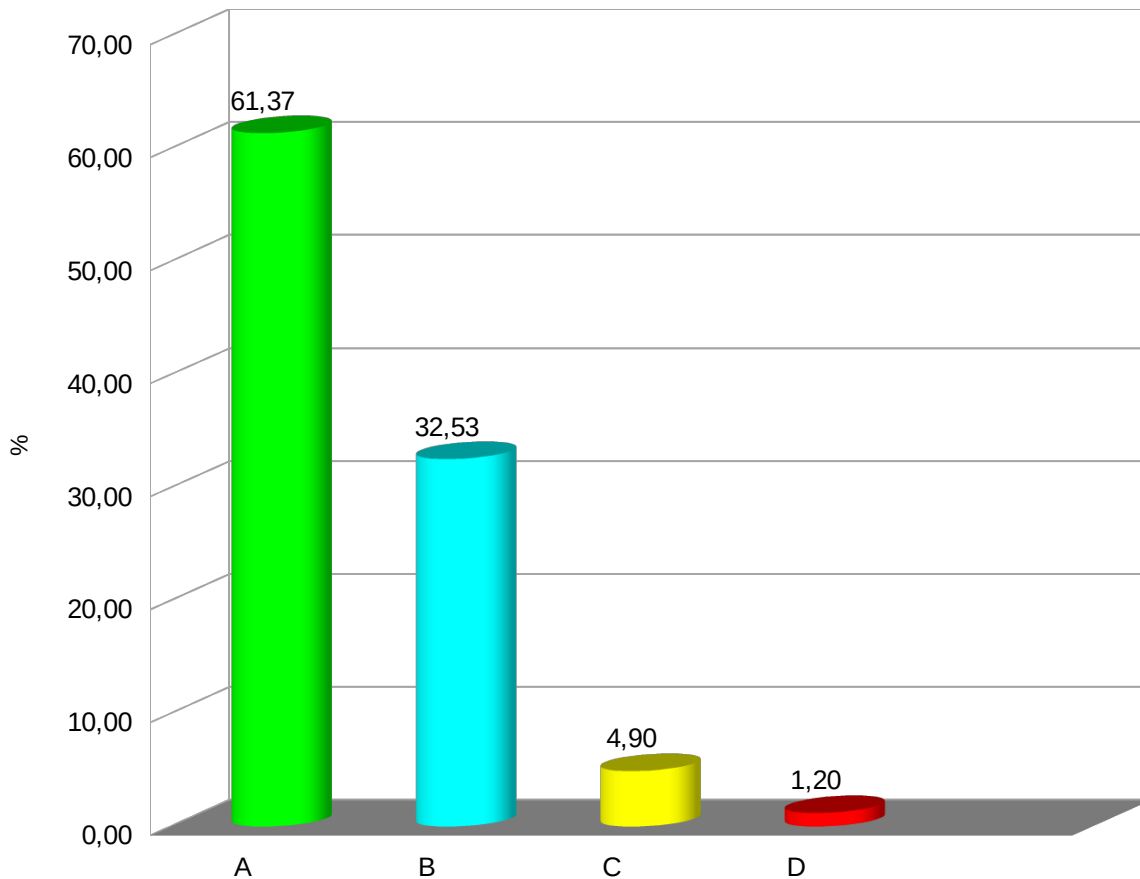
Vráceno: 301

Návratnost: 88,01 %

Otázky	S odp.	A	%	B	%	C	%	D	%	?	%
Podmínky vzdělávání											
vzdělávací prostředí	298	131	658	154	771	12	65	1	7	3	15
doplňkové aktivity	298	150	762	121	600	25	126	2	13	3	16
školní jídelna	278	108	550	111	597	44	236	15	84	23	115
školní družina	264	159	927	81	453	21	98	3	22	37	187
Vztahy ve škole											
příznivé prostředí	297	155	774	133	679	8	41	1	7	4	19
chování zaměstnanců	295	208	1052	79	404	8	43	0	0	6	29
Proces vzdělávání											
výuka českého jazyka	306	244	1189	58	288	4	23	0	0	4	18
výuka matematiky	295	245	1241	45	233	4	21	1	5	5	23
výuka cizích jazyků	294	204	1051	65	318	17	90	8	41	8	40
Informovanost											
spokojenost s info	298	180	159	94	43	17	24	7	0	3	15
Obraz školy											
kvalita vzdělávání	299	183	914	110	553	5	27	1	6	2	10
doporučení školy	286	186	970	90	476	7	39	3	15	15	77
	3508	2153	61,4	1141	32,5	172	4,9	42	1,2	113	3,2

A 61,37
B 32,53
C 4,90
D 1,20

Celková spokojenost - I. stupeň



RODIČE – SOUHRN za II. stupeň

Rozdáno: 284

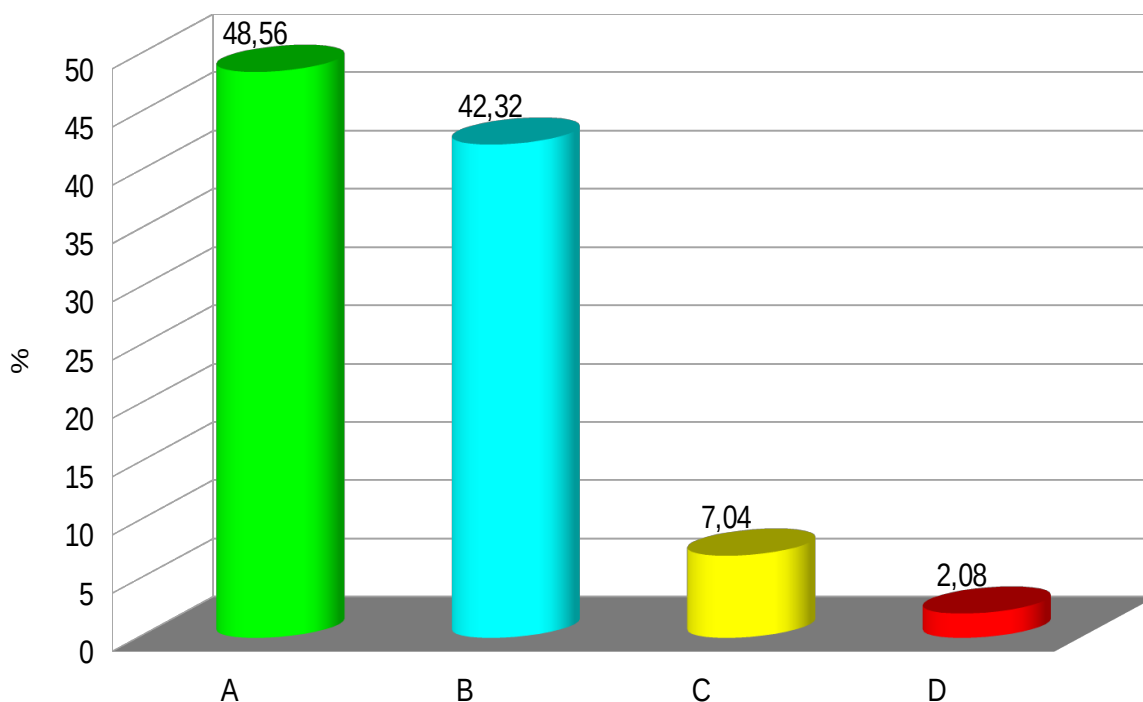
Vráceno: 235

Návratnost: 82,75 %

Otázky	S odp.	A	%	B	%	C	%	D	%	?	%
Podmínky vzdělávání											
vzdělávací prostředí	233	92	467	126	654	15	78	0	0	2	8
doplňkové aktivity	744	302	444	399	672	42	83	1	0	7	18
školní jídelna	727	301	438	386	596	39	66	1	0	7	18
školní družina	709	296	411	375	535	37	55	1	0	7	18
Vztahy ve škole											
příznivé prostředí	233	103	535	124	638	6	28	0	0	5	23
chování zaměstnanců	230	83	433	133	698	12	57	2	11	6	30
Proces vzdělávání											
výuka českého jazyka	215	122	625	82	417	10	52	1	6	4	20
výuka matematiky	231	107	564	84	434	27	135	13	68	4	19
výuka cizích jazyků	232	138	706	86	452	5	27	3	15	4	19
Informovanost											
spokojenost s info	232	128	152	95	24	9	12	0	0	3	14
Obraz školy											
kvalita vzdělávání	233	107	551	115	592	10	51	1	6	2	11
doporučení školy	229	108	566	106	557	10	51	5	26	6	30
	4248	1887	44,42	2111	49,69	222	5,23	28	0,66	57	1,34

A 44,42
B 49,69
C 5,23
D 0,66

Celková spokojenost - rodiče - II. stupeň



RODIČE – SOUHRN za školu

Rozdáno: 626

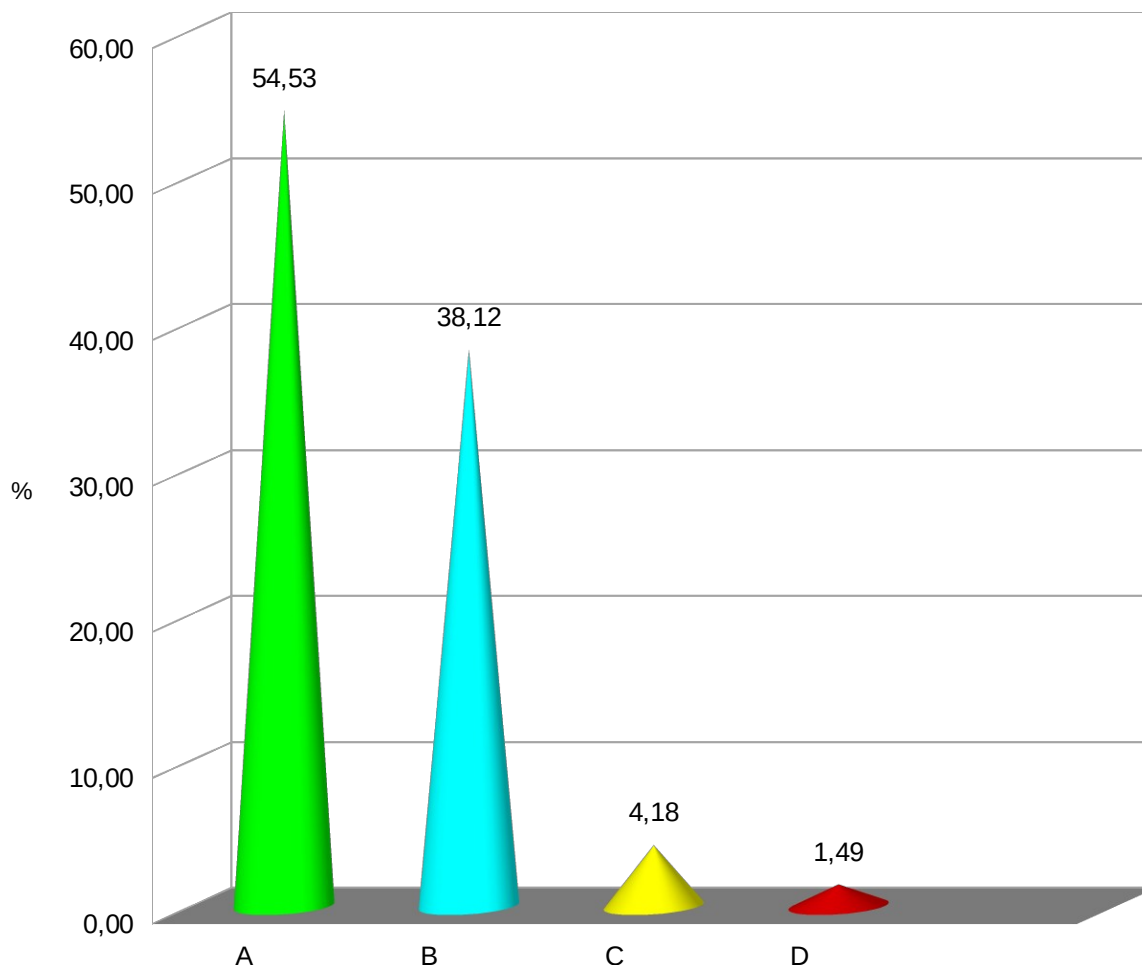
Vráceno: 536

Návratnost: 85,62 %

Otázky	S odp.	A	%	B	%	C	%	D	%	?	%
Podmínky vzdělávání											
vzdělávací prostředí	531	223	42	280	53	27	5	1	0	5	9
doplňkové aktivity	528	241	46	230	44	51	10	6	1	8	18
školní jídelna	491	157	32	206	42	93	19	35	7	45	9
školní družina	350	207	59	112	32	28	8	3	1	186	53
Vztahy ve škole											
příznivé prostředí	530	258	49	257	48	14	3	1	0	9	2
chování zaměstnanců	525	291	55	212	40	20	4	2	0	12	2
Proces vzdělávání											
výuka českého jazyka	521	366	70	140	27	14	3	1	0	8	2
výuka matematiky	526	352	67	129	25	31	6	14	3	9	2
výuka cizích jazyků	526	342	65	151	29	22	4	11	2	12	2
Informovanost											
spokojenost s info	530	308	58	189	36	26	5	7	1	6	1
Obraz školy											
kvalita vzdělávání	532	290	55	225	42	15	3	2	0	4	1
doporučení školy	515	294	57	196	38	17	3	8	2	21	4
	6105	3329	54,53	2327	38,12	358	5,86	91	1,49	325	5,32

A 54,53
B 38,12
C 4,18
D 1,49

Celková spokojenost rodičů se školou



PEDAGOGIČTÍ ZAMĚSTNANCI

Rozdáno: 43

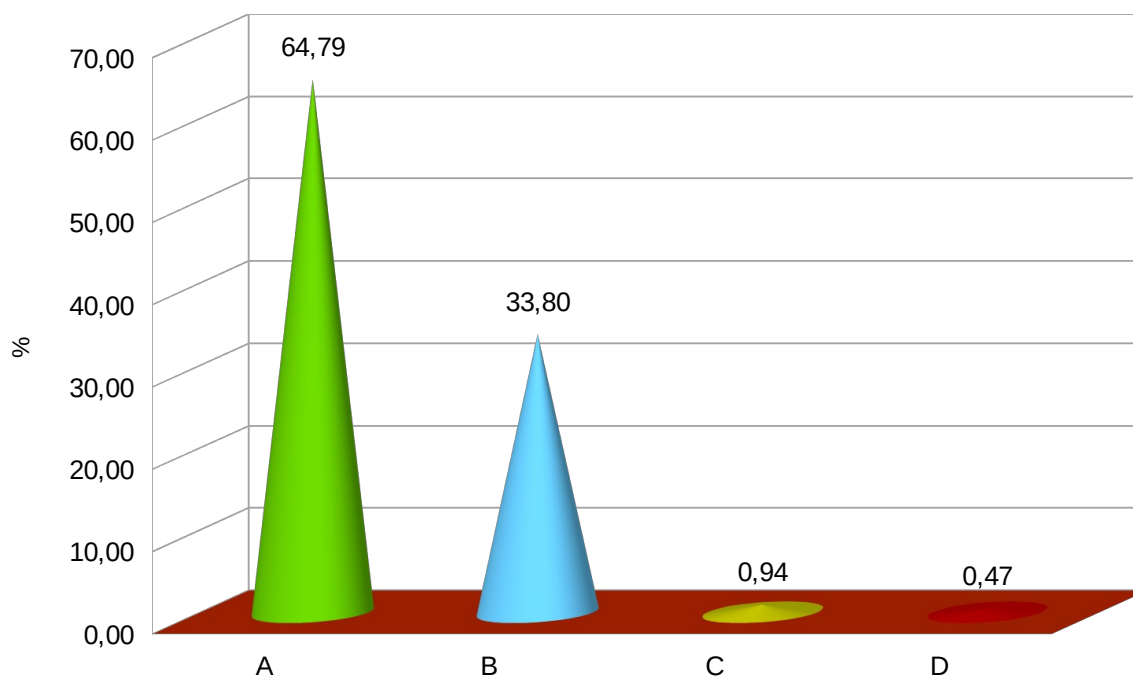
Vráceno: 40

Návratnost: 93,02 %

Otázky	S odp.	A	%	B	%	C	%	D	%	?	%
Podmínky vzdělávání											
vzdělávací prostředí	40	14	35,0	26	65,0	0	0,0	0	0,0	0	0,0
doplňkové aktivity	39	23	59,0	16	41,0	0	0,0	0	0,0	1	2,6
školní jídelna	40	17	42,5	21	52,5	1	2,5	1	2,5	0	0,0
školní družina	23	14	60,9	6	26,1	2	8,7	1	4,3	16	69,6
Vztahy ve škole											
příznivé prostředí	38	21	55,3	16	42,1	1	2,6	0	0,0	2	5,3
vztahy	39	23	59,0	16	41,0	0	0,0	0	0,0	1	2,6
Proces vzdělávání											
výuka ČJ	27	23	85,2	4	14,8	0	0,0	0	0,0	13	48,1
výuka matematiky	29	22	75,9	7	24,1	0	0,0	0	0,0	11	37,9
výuka cizích jazyků	31	25	80,6	6	19,4	0	0,0	0	0,0	9	29,0
Informovanost											
spokojenost s info	40	31	77,5	9	22,5	0	0,0	0	0,0	0	0,0
Obraz školy											
kvalitní vzdělávání	40	31	77,5	9	22,5	0	0,0	0	0,0	0	0,0
doporučení školy	40	32	80,0	8	20,0	0	0,0	0	0,0	0	0,0
	426	276	64,8	144	33,8	4	0,9	2	0,5	53	12,4

A 64,79
B 33,80
C 0,94
D 0,47

Pedagogičtí pracovníci - souhrn



rozhodně ano
spíše ano

spíše ne
rozhodně ne

Rodiče x učitelé – srovnání výsledků v %

	R	U	R	U	R	U	R	U
Otázky	A		B		C		D	
Podmínky vzdělávání								
vzdělávací prostředí	42,0	35,0	52,7	65,0	5,1	0,0	0,2	0,0
doplňkové aktivity	45,6	59,0	43,6	41,0	9,7	0,0	1,1	0,0
školní jídelna	32,0	42,5	42,0	52,5	18,9	2,5	7,1	2,5
školní družina	59,1	42,5	32,0	52,5	8,0	2,5	0,9	2,5
vztahy ve škole								
příznivé prostředí	48,7	55,3	48,5	42,1	2,6	2,6	0,2	0,0
chování zaměstnanců	55,4	59,0	40,4	41,0	3,8	0,0	0,4	0,0
Proces vzdělávání								
výuka českého jazyka	70,2	85,2	26,9	14,8	2,7	0,0	0,2	0,0
výuka matematiky	66,9	75,9	24,5	24,1	5,9	0,0	2,7	0,0
výuka cizích jazyků	65,0	80,6	28,7	19,4	4,2	0,0	2,1	0,0
Informovanost								
spokojenost s info	58,1	77,5	35,7	22,5	4,9	0,0	1,3	0,0
Obraz školy								
kvalita vzdělávání	54,5	77,5	42,3	22,5	2,8	0,0	0,4	0,0
doporučení školy	57,1	80,0	38,1	20,0	3,3	0,0	1,6	0,0
Celkem	54,6	64,2	37,9	34,8	6,0	0,6	1,5	0,4

Srovnání: rodiče x učitelé

